

第IV章 金銭感覚をめぐって



1. 大金とは

専門店街へ行くと、若者を対象とした商品が並び、十代の男女が商品を手に入れている。ハイティーンといえば、高校生もそのまっただ中にあるのであるから、生徒たちはそうした商品を求めているのであろう。

生徒たちは図22のように、「これまで買ったいちばん高い品物の金額は」の問いに、2～4万円と答えている。ヘッドホンステレオやラジカセ、コートなどを求めたのであろうか。

このように、高校生たちは金銭にどっぷりつかると感じる毎日を過ごしている。それだけに金銭にどのような感じを抱いているのかが気になりとなる。

「お金が落ちていたら」の問いに、生徒た

ちは5円玉は捨てておく。10円から100円、そして500円玉なら捨てる自分のものにする。しかし、5,000円や1万円札は一応警察に届けるという。つまり、生徒たちにとって5円玉はお金と見えないが、10円からお金となり、5,000円くらいから大金になるのであろうか(表15)。そして、「そのままにする」と「交番に届ける」との境目が500円となる(図23)。

なお、拾ったお金を警察に届ける割合を小学生や中学生と対比させてまとめると、図24のようなプロフィールとなる。小学生、そして中学生、さらに高校生になるにつれて、警察に届ける割合がへる。といっても考え方に

よっては、そうした態度はおとなになったあらわれで、一概に否定しにくい感じもする。

いずれにせよ、生徒たちはかなり大きなお金を使っているから、「大金はどれくらい」

と問われて、1万円くらいと答える者が多い(図25、表16)。こづかいが5,000円だとすると、2か月分にあたる1万円くらいからが大金の基準となるらしい(図26)。

図22 自分で買ったいちばん高い買い物の金額

— 2～4万円のもの —

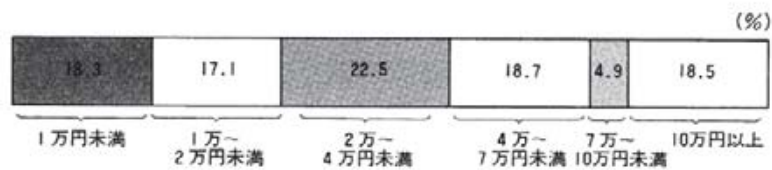


表15 お金の意味

— 金銭は10円から —

	そのままにしておく	拾って自分のものにする	拾って家の人にあずける	拾って交番に届ける
1円玉	72.7	23.5	1.2	2.6
5円玉	66.1	29.8	1.6	2.5
10円玉	42.6	52.9	2.2	2.3
50円玉	13.5	81.3	2.5	2.7
100円玉	7.2	86.6	2.6	3.6
500円玉	5.3	81.9	3.8	9.0
1000円札	2.3	67.5	6.3	23.9
5000円札	1.8	48.3	7.1	42.8
1万円札	1.8	43.7	5.6	48.9

図23 お金を拾ったら

—500円が境目—

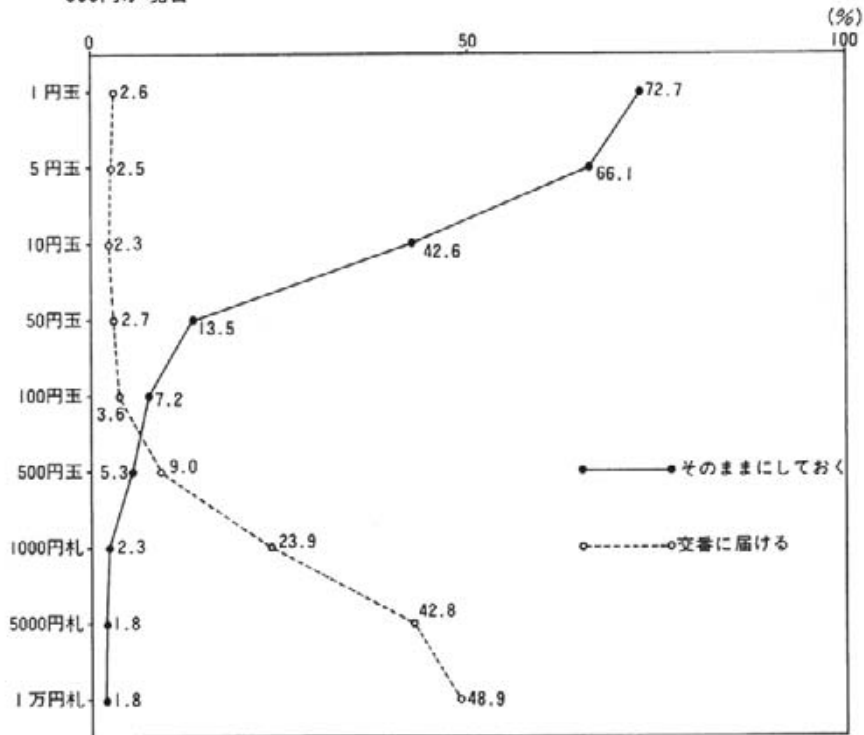


図24 警察に届ける割合 (小・中学生との対比)

—警察に届けなくなる—

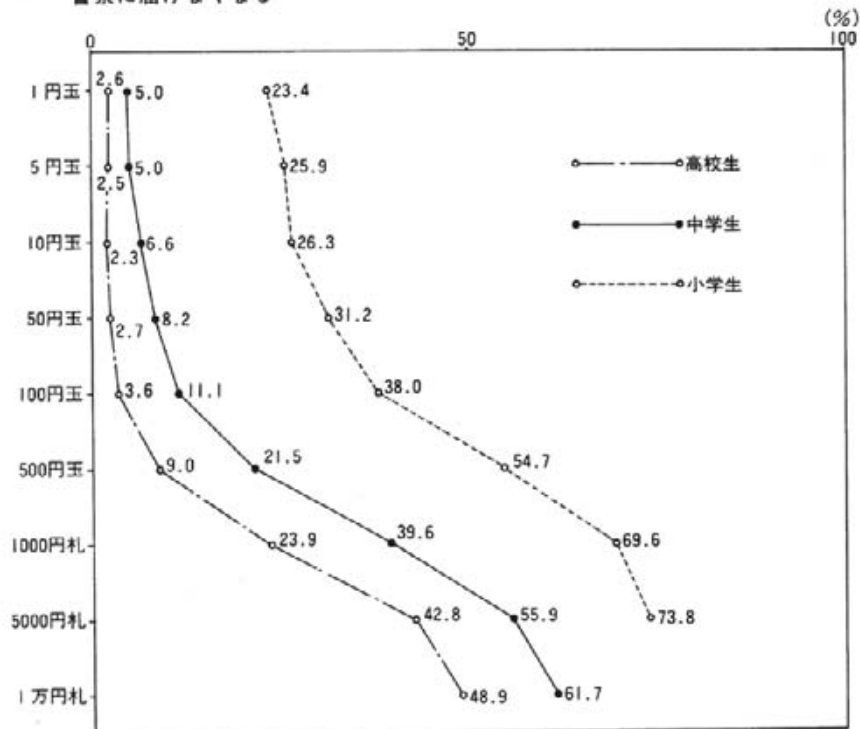


図25 大金とはどのくらい

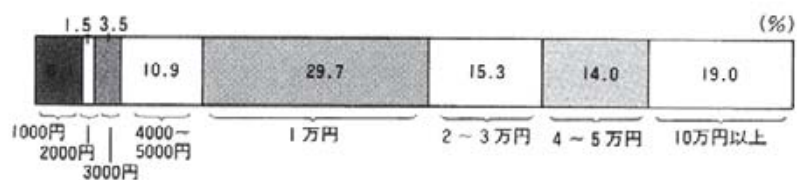


表16 大金とは

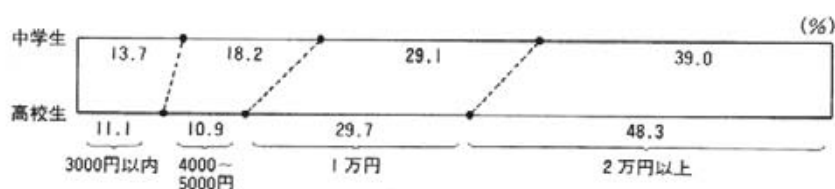
— 1万円くらい —

(%)

		1000円 くらい	2000円 くらい	3000円 くらい	4000~ 5000円 くらい	1万円 くらい	2~3万円 くらい	4~5万円 くらい	10万円 以上
学 年 別	1 年	5.6	1.8	3.5	12.8	30.1	13.7	13.7	18.8
	2 年	6.4	1.1	4.2	10.2	28.8	16.5	14.4	18.4
	3 年	6.0	2.8	0.9	7.3	31.1	15.6	13.8	22.5
性 別	男 子	8.0	1.6	3.2	9.9	25.9	14.8	13.7	22.9
	女 子	3.8	1.4	4.0	12.1	34.1	16.0	14.4	14.2
全 体		6.1	1.5	3.5	10.9	29.7	15.3	14.0	19.0

図26 大金とは(中学生との対比)

— 5000円までは大金でない —



2. 1か月の生活費

これまでふれてきたように、高校生たちは金銭に囲まれながら、それなりに金銭とほどよくつき合う生活を送っていた。

生徒たちは高1から高3になるにつれて、金銭についてのおとなと同じような金銭感覚を身につけ始めている。高校生の何割かは就職していくのであるから、そうした感覚を持つことがむしろ望ましいようにも思われてくる。

そこで、これまでよりもう少しマクロな面での金銭観をとらえるために、家庭の1か月の生活費をたずねてみた。図27のように、20

万円から30万円くらいが生活費だという(表17)。

もっとも、多くの生徒たちは自分の家は豊かではないが、貧しくもない。ふつうくらいの暮らしだと答えている(図28)。そうだとすると、25万円くらいの生活費では暮らせないように思われるが、さすがに20万円くらいになると、生徒たちにとって感覚を持ちにくい金額なのかもしれない。なお、家庭のたくわえについての感じ方を、中学生と対比させたのが図29だが、ここでも高校生のほうがたくわえが少ないと思っており、家庭の生活をしっかりとつかんでいるのがわかる(表18)。

図27 1か月の生活費

—25万円くらい—

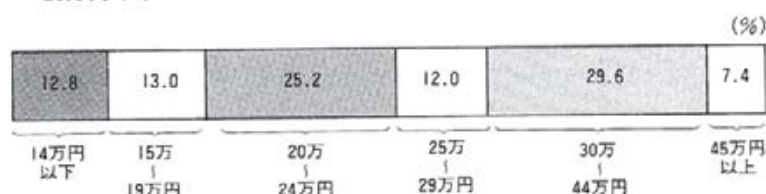


表17 家庭の生活費

(%)

		14万円以下	15万-19万円	20万-24万円	25万-29万円	30万-44万円	45万円以上
学年別	1年	10.8	14.3	25.8	13.3	29.8	6.0
	2年	13.7	12.1	24.0	11.3	29.6	9.3
	3年	16.7	12.5	28.6	10.4	27.6	4.2
性別	男子	15.5	14.9	25.7	11.1	25.2	7.6
	女子	9.2	10.4	24.4	13.2	35.5	7.3
全体		12.8	13.0	25.2	12.0	29.6	7.4

図28 家は豊かなほうか

—ふつうの暮らし—

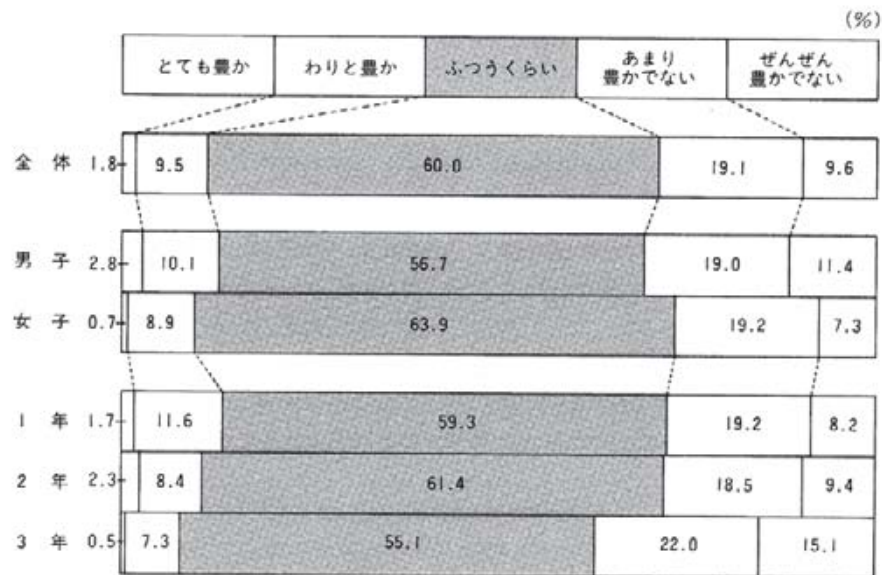


図29 貯金で生活(中学生との対比)

—半年か1年くらい—

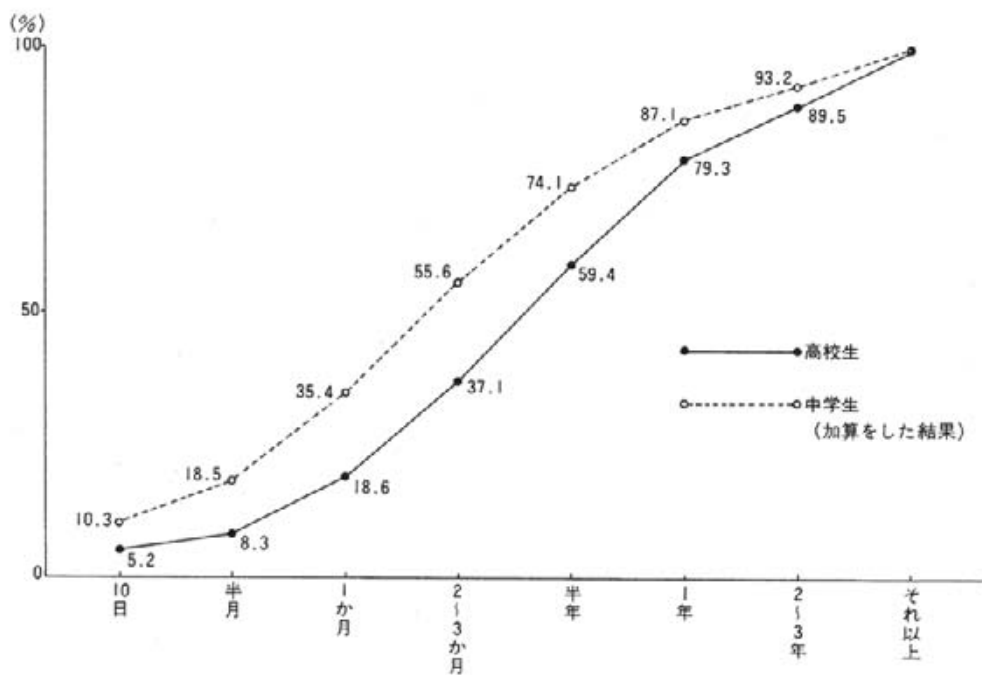


表18 貯金で生活

—半年くらい—

(%)

		10日 くらい	半月 くらい	1か月 くらい	2~3か月 くらい	半年 くらい	1年 くらい	2~3年 くらい	それ 以上
学 年 別	1 年	5.7	3.7	9.6	19.4	19.9	20.6	11.1	10.0
	2 年	5.0	2.5	9.4	17.5	24.4	19.6	9.7	11.9
	3 年	4.5	4.0	17.3	20.3	20.8	18.3	8.9	5.9
性 別	男 子	7.3	4.0	11.5	18.9	21.2	18.4	8.7	10.0
	女 子	2.5	2.1	8.8	17.9	23.6	21.8	12.1	11.2
全 体		5.2	3.1	10.3	18.5	22.3	19.9	10.2	10.5

3. 将来の見通し

それでは、生徒たちは自分の将来の生活について、どのような見通しを抱いているのであろうか。図30のように、大きな家に住み、海外旅行をする暮らしはむずかしいかもしれないが、クーラーがあり、車を持つ生活は大丈夫だろうと見通している。もっとも中学生と比べると、高校生の見通しが暗いことはたしかなようで、特に大きな家に住むのはむずかしいと思う者の割合が増加しているのが目につく(図31)。

そこで、もう少し具体的に、生徒たちの抱く家庭生活を描くことにしたい。まず、結婚式の費用については、ほぼ4割が自分で出すといい、親がかりと思っている者は3割強にすぎない(図32)。

その限りでは生徒たちはかなり堅実な見通しを抱いているように思われるが、新婚旅行については、海外に行きたい者が7割に達し、

特にアメリカやヨーロッパを希望する者が3割に及ぶ(図33)。

なお、女性の結婚してからの生活については、家庭に入る、子どもが生まれるまで働く、そしてずっと仕事を持つとにそれぞれ分かれており、ひとつの型にはまっていないのがわかる(図34)。そして、夫と妻とのどちらかがリードするのではなく、たがいに頼り合って暮らす生活を送りたいという(図35)。

ここでは、生徒の金銭観を扱っているので家庭生活にふれるゆとりはないが、一昔前と比べ、家庭生活の姿が変わりつつあるのを高校生の家庭観は示している。

そうした考察はともあれ、結婚生活を始めるにあたって、とりあえず20万円くらいの生活費が必要だろうと生徒たちは考えている(図36)。

図30 将来の見通し

—クーラーと車は大丈夫—

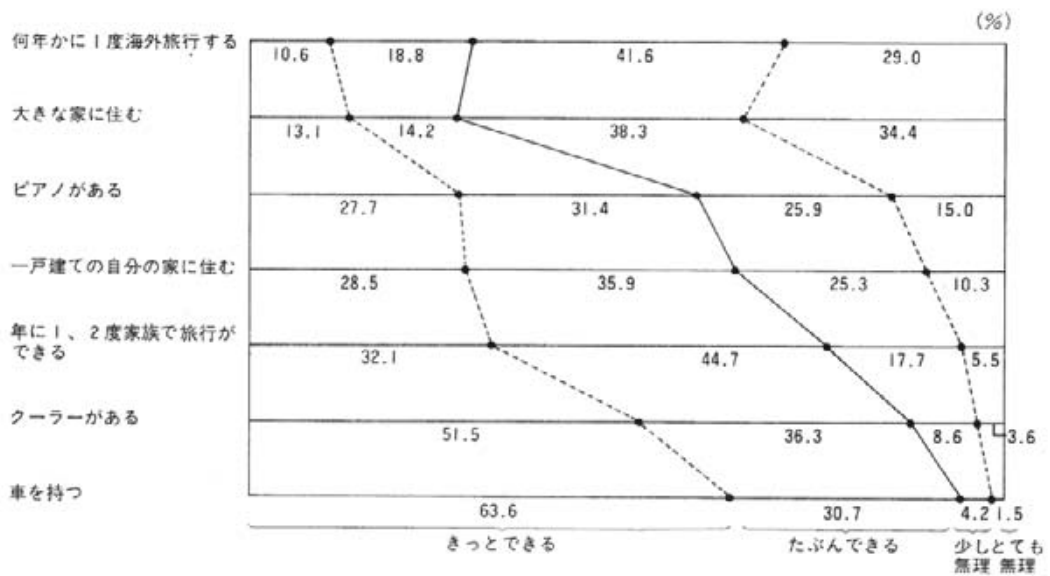


図31 将来の見通し(中学生との対比)

—高校生のほうが暗い—

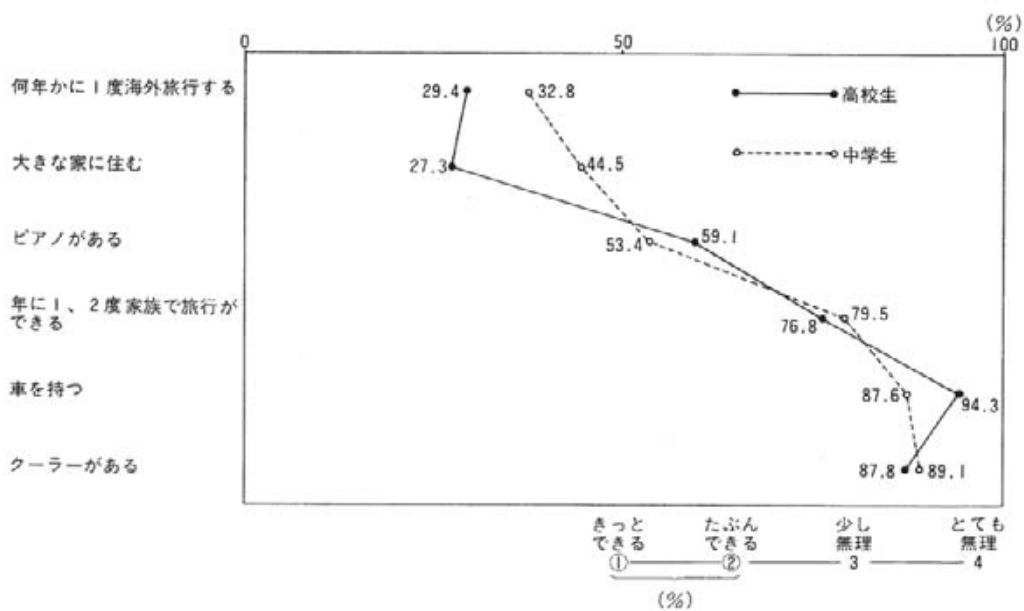


図32 結婚式の費用

— 自分が4割 —

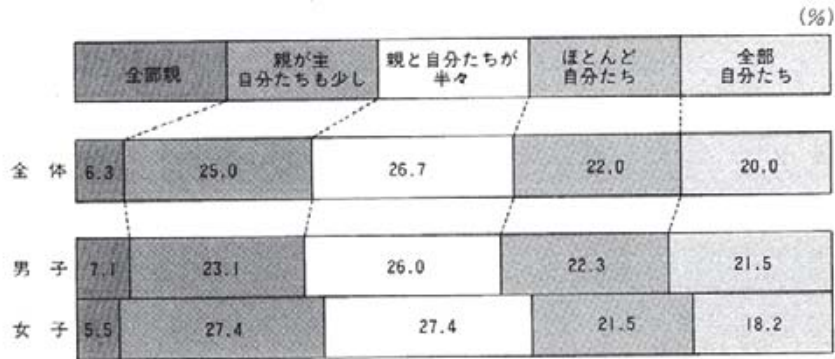


図33 新婚旅行

— 海外へ —

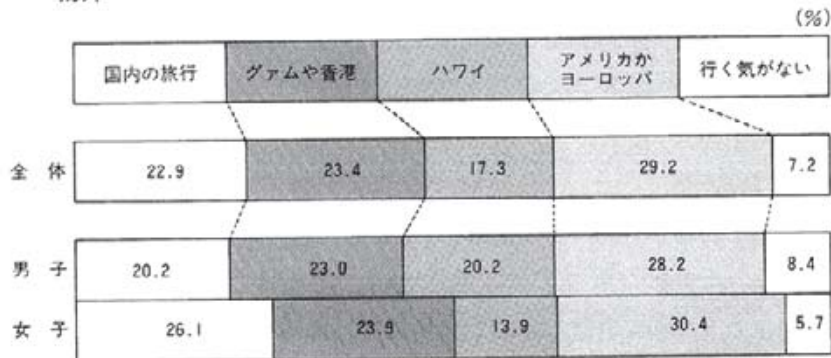


図34 奥さんの生活

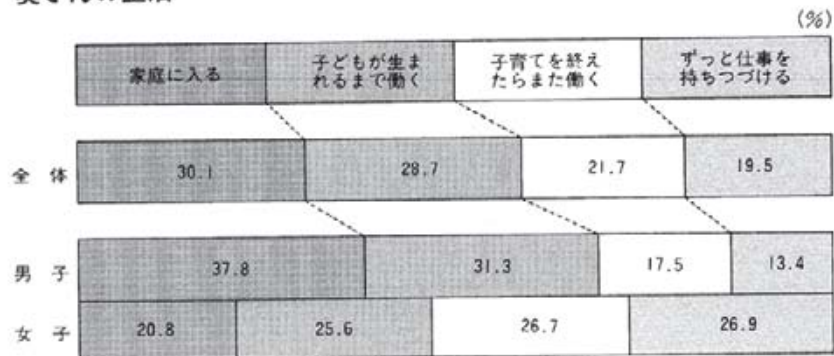


図35 どのような夫婦になりたいか

—頼り合うかたち—

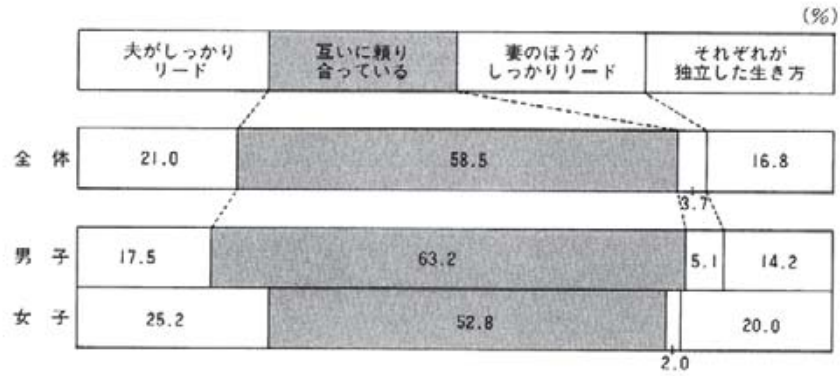
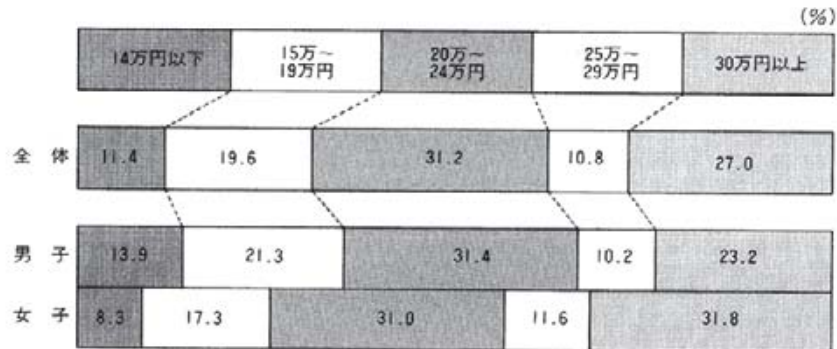


図36 結婚—生活費(月額)

—20万円—



4. つきたい仕事

もちろん、収入を得る道は職業であろう。どんな仕事につけそうかについて、生徒たちは表19のように考えている。医師やタレントはむずかしいと思うが、サラリーマンならなれるだろうという。

そして、それぞれの仕事についた時の収入の見通しは表20のとおりで、30万円くらいが見込まれている。なるのにむずかしい部分もあるが、がんばれば45歳くらいになったら、35万円くらいは手にできそうというのが、生徒たちの考えである。

そして図37によれば、生徒たちは金銭をば

っと使うのではなく、がまんしながら使うタイプだという。したがって、収入が少なくとも十分にやっつけていけるのであろうが、一応、20歳になったら20万、30歳で30万くらいの収入を得たいと思っている(表21)。それくらいあれば、先にふれたようなクーラーがあり、自家用車に乗る生活が可能になるというのであろう。

生徒たちが、思っているより堅実な未来像を抱いているのがわかりほっとした反面、それでも、30歳で30万円の収入は可能なのか気がかりな気持ちも残った。

表19 なれる職業は

—サラリーマン—

	オーナー ラーメン屋の	理 容 師	開 業 医	ふつうの大学を 出てサラリーマン	庭 師	コンピュ ータの プログラ マー	タ レ ン ト	一流大学を出て 大企業の社員
きつとなれる	15.6	14.3	8.8	37.3	12.8	16.5	9.0	13.2
かなりなれる	9.3	9.1	4.1	27.7	7.6	20.5	3.4	9.7
もしかしたらなれる	29.6	27.4	16.5	21.6	22.0	31.8	14.8	30.1
あまりなれない	24.7	24.7	23.7	6.2	24.0	15.3	20.3	20.4
まったくなれない	20.8	24.5	46.9	7.2	33.6	15.9	52.5	26.6

(%)

○ = 最大値

表20 将来の月収

—30万円くらい—

(%)

	ラーメン屋の オーナー		理容師		開業医		ふつうの大学を出て サラリーマン	
	30歳	45歳	30歳	45歳	30歳	45歳	30歳	45歳
14万円以下	5.0	2.0	5.2	1.7	1.1	0.8	2.8	0.9
15万～24万円	27.0	11.1	37.2	12.5	3.0	0.9	30.4	5.9
25万～34万円	37.4	27.5	39.7	39.0	12.1	3.5	53.0	34.1
35万～44万円	11.3	23.0	9.8	26.4	15.0	7.7	9.2	38.1
45万～54万円	8.8	15.8	4.9	12.2	24.4	14.1	2.7	14.4
55万円以上	10.5	20.6	3.2	8.2	44.4	73.0	1.9	6.6

(%)

	庭師		コンピュータの プログラマー	
	30歳	45歳	30歳	45歳
14万円以下	9.4	3.3	3.3	1.6
15万～24万円	47.4	16.9	24.5	6.9
25万～34万円	31.7	43.4	42.1	30.0
35万～44万円	5.4	20.3	15.6	28.2
45万～54万円	3.4	8.9	7.6	18.0
55万円以上	2.7	7.2	6.9	15.3

(%)

	タレント	
	30歳	45歳
34万円以下	19.8	12.1
35万～54万円	28.5	23.1
55万～84万円	13.3	18.0
85万～114万円	19.5	14.6
115万～144万円	0.4	1.8
145万円以上	18.5	30.4

(%)

	一流大学を出て 大企業の社員	
	30歳	45歳
14万円以下	1.2	0.7
15万～24万円	7.0	1.3
25万～34万円	32.1	6.1
35万～44万円	27.1	20.2
45万～54万円	17.3	28.5
55万円以上	15.3	43.2

図37 自分のタイプ

——がまんをしているつもり——

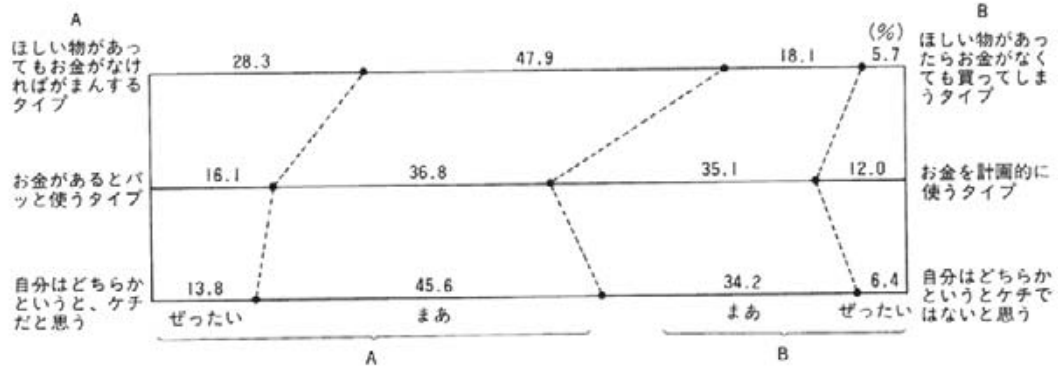


表21 収入の見通し

—30歳で30万—

(%)

	どんなに少なくても		ふつうなら		うまくいったら	
20歳で働いたら	9万円以下	21.8	9万円以下	2.8	9万円以下	0.6
	10万～14万円	51.3	10万～14万円	33.9	10万～14万円	6.7
	15万～19万円	18.6	15万～19万円	37.4	15万～19万円	25.6
	20万～24万円	6.2	20万～24万円	17.2	20万～24万円	31.2
	25万～29万円	0.5	25万～29万円	3.9	25万～29万円	11.7
	30万～34万円	0.5	30万～34万円	2.6	30万～34万円	13.0
	35万円以上	1.1	35万円以上	2.2	35万円以上	11.2
30歳になったら	14万円以下	13.9	14万円以下	2.3	24万円以下	14.7
	15万～19万円	30.0	15万～19万円	13.8	25万～29万円	17.0
	20万～24万円	34.8	20万～24万円	26.5	30万～34万円	25.3
	25万～29万円	11.6	25万～29万円	27.2	35万～39万円	9.5
	30万～34万円	5.7	30万～34万円	17.9	40万～44万円	13.2
	35万円以上	4.0	35万円以上	12.3	45万～49万円	1.9
	—	—	—	—	50万円以上	18.4
45歳になったら	19万円以下	13.9	24万円以下	12.9	29万円以下	9.3
	20万～24万円	21.4	25万～29万円	14.5	30万～34万円	13.1
	25万～29万円	19.0	30万～34万円	21.9	35万～39万円	9.2
	30万～34万円	24.0	35万～39万円	16.4	40万～44万円	16.4
	35万～39万円	7.8	40万～44万円	15.4	45万～49万円	5.4
	40万～44万円	7.6	45万～49万円	6.2	50万～54万円	19.3
	45万円以上	6.3	50万円以上	12.7	55万円以上	27.3

調査のお願い

このアンケートは、高校生の皆さんの金銭についての考え方を調べるために、作成したものです。あなたの大切な時間をいただいで申しわけないのですが、どうぞご協力ください。
(お名前はいりませんので、ありのままをお答えください)

高校教育研究会

放送大学教授 深谷 昌志

上智大学教授 武内 清

千葉大学助教授 明石 要一

学 校 名 () 高等学校

学 年 () 年生

性 別 1. 男子 ・ 2. 女子 (どちらかに○をつけてください)

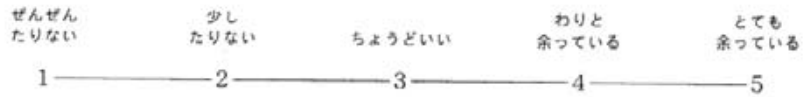
《回答のしかた》特にことわりのない場合は、あてはまる数字にひとつだけ○をつけてください。

1 まず、あなたのこづかいを中心におききます。

- ① あなたがもらっているこづかいは、1か月分にすると、いくらになりますか。
(1週間分ずつもらう人は4週間として計算してください)

円

- ② あなたは、今もらっているこづかいでたりしていますか。



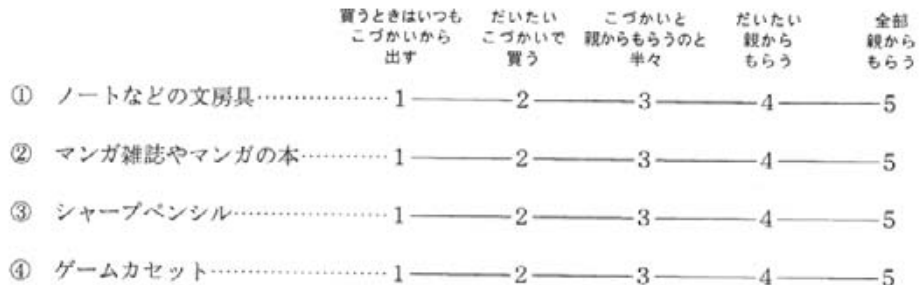
- ③ それでは文房具や定期、部活動の費用などを含めて、あなたは1か月にどれくらいのお金をつかっていますか。

円くらい

- ④ あなたは、できることならこづかいを(1か月分にして)どのくらいもらいたいと思っていますか。

円くらいほしい

- ⑤ あなたは、次のような物を買うときや次のようなことをするとき、いつもどうしていますか。(買わないときも買うつもりで教えてください)



	買うときはいつも こづかいから 出す	だいたい こづかいで 買う	こづかいと 親からもらうのと 半々	だいたい 親から もらう	全部 親から もらう
⑤ 友だちへのプレゼント……………	1	2	3	4	5
⑥ 洋服……………	1	2	3	4	5
⑦ スナック……………	1	2	3	4	5
⑧ レコードやカセット……………	1	2	3	4	5
⑨ 参考書やドリル……………	1	2	3	4	5
⑩ スポーツ用具……………	1	2	3	4	5
⑪ 靴下……………	1	2	3	4	5
⑫ 映画やボウリングの費用……………	1	2	3	4	5
⑬ ヘッドホンステレオ（ウォーク マンなど）やラジカセ……………	1	2	3	4	5
⑭ 友だちにアイスクリームなどを おごる……………	1	2	3	4	5
⑮ 下着……………	1	2	3	4	5
⑯ ダビング……………	1	2	3	4	5
⑰ 理容（美容）……………	1	2	3	4	5

⑥ こづかい帳について、おききます。

① あなたは今、こづかい帳をつけていますか。

つけている つけたりつけなかったり つけていない

1 ————— 2 ————— 3

（こづかい帳をつけていない人は
⑦へ進んでください。）



② ①で、1か2に○をつけた人におききます。
あなたがこづかい帳をつけているのはなぜですか。

1. 家の人がつけなさいとうるさく言うから
2. こづかい帳をつけていると便利だから
3. お金を大切につかいたいから
4. 学校で先生につけるように言われたから

⑦ あなたの貯金について、おききします。

- ① あなたは、今、郵便局や銀行に貯金していますか。している人はその金額も書いてください。

1. している → いくらくらいですか、 円くらい

2. していない (貯金をしていない人は⑧へ進んでください。)

- ② では、郵便局や銀行に貯金を持っている人だけ答えてください。

あなたは、貯金をおろしたことがありますか。

よくおろしてつかう ときどきおろす 1度か2度ある おろしたことがない
1 ————— 2 ————— 3 ————— 4

⑧ カードについておききします。

- ① あなたはカードを持っていますか。

1. はい 2. いいえ (カードを持っていない人は⑨へ進んでください。)



- ② 「はい」と答えた人におききします。

それは、どんなカードですか。(〇はいくつつけてもかまいません)

1. 銀行のキャッシュカード

2. クレジットカード

3. デパートなどのカード

4. その他 (具体的に:)

- ③ そのカードは、どんなときにつかいますか。

1. 急にほしい物があるとき

2. 高い物を買うとき

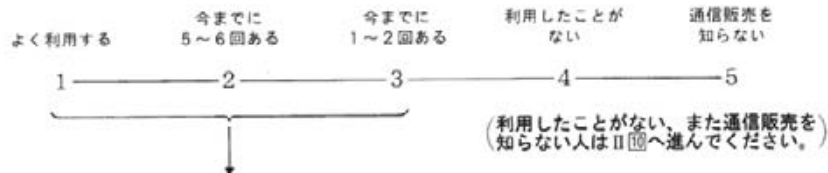
3. 分割払いをするとき

4. 月々のこづかいが不足したとき

5. その他 ()

⑨ 通信販売について、おききします。

① あなたは、通信販売を利用したことがありますか。



② 利用したことがある人におききします。

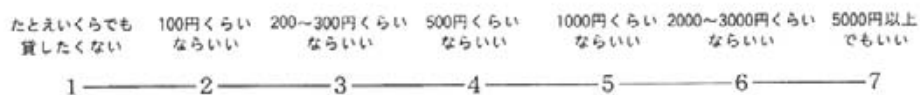
どんな品物を買いましたか。買った物すべてに、○をつけてください。

- | | | |
|-----------|---------------|---------|
| 1. 学生服、上衣 | 5. 下着など | 9. Tシャツ |
| 2. ズボン | 6. 靴下(ストッキング) | 10. その他 |
| 3. ワイシャツ | 7. ベルト | () |
| 4. ブラウス | 8. 文房具 | |

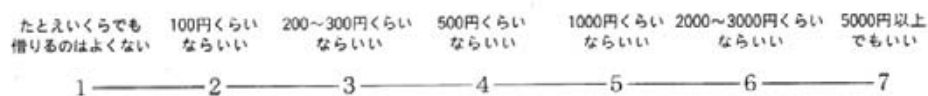
II お金についてのあなたの感じかたをおききします。

⑩ 友だちとのお金の貸し借りについて、おききします。

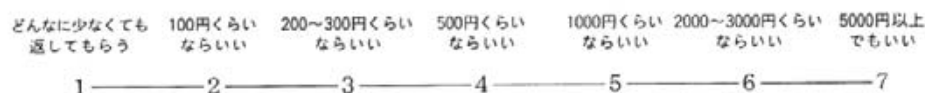
① 友だちに、いくらくらいのお金なら貸してもいいと思いますか。



② それでは、いくらくらいのお金なら、友だちに借りてもいいと思いますか。



③ 友だちに貸したお金を、友だちがなかなか返してくれないとき、いくらくらいなら「だまっけてもいいな」と思いますか。



- 11) おつかいのごほうびに、お金をもらったとします。「なんだ、これっぽっちか」とがっかりするのは、いくらくらいですか。

30円 くらい	50円 くらい	100円 くらい	300円 くらい	500円 くらい	1000円 くらい	1500円 くらい	2000円 くらい
1	2	3	4	5	6	7	8

- 12) アルバイトをして、お金をかせいだことがあるかどうかをおききします。

- ① あなたはこれまで、アルバイトをしたことがありますか。

1. ある 2. ない (アルバイトをしたことのない人は
④へ進んでください。)



- ② 「ある」と答えた人におききします。
それでは、初めてのアルバイトはいつでしたか。

1. 小学 () 年生のころ
2. 中学 () 年生のころ
3. 高校 () 年生のころ



- ③ 次に、いちばん長く続いたアルバイトを思い浮かべてください。それはいつでしたか。

1. 夏休み、冬休み、春休みだけ 3. ふつうの日 (休日を除いて) だけ
2. 休みの間と、日曜・祭日だけ 4. 特に決まっていない

※ ここからは、アルバイトをしたことがある人もない人も、答えてください。

- ④ もしあなたがアルバイトをしたら、時給 (1時間働いて) いくらくらいもらえると思いますか。

1時間働いて

	200円 以下	300円	400円	500円	600円	700~ 800円	1000円	2000円 以上
1) ファーストフードショッ プのカウンターで働く……	1	2	3	4	5	6	7	8
2) 郵便局などでハガキをよ りわける……………	1	2	3	4	5	6	7	8
3) お菓子屋や文具店で店を 手伝う……………	1	2	3	4	5	6	7	8
4) スーパーマーケットのレ ジをする……………	1	2	3	4	5	6	7	8

- ⑤ それでは、アルバイトをしたら、もらえるかどうかはともかくとして、あなたとしてはいくらくらいもらいたいと思いますか。

	1時間働いて					
	300円くらい よい	500円 くらい	700~800円 くらい	1000円 くらい	2000円 くらい	3000円 以上
1) ファーストフードショップのカウンターで働く……	1	2	3	4	5	6
2) 郵便局などでハガキをやりわたる……	1	2	3	4	5	6
3) お菓子屋や文具店で店を手伝う……	1	2	3	4	5	6
4) スーパーマーケットのレジをする……	1	2	3	4	5	6

- ⑬ あなたはほしいカセットテープやスポーツ用品などがあると、すぐを買ってしまうほうですか。

	ほしい物を すぐに買う	ちょっと がまんする	かなり がまんする	できるだけ 買わないようにする
① カセットテープ……	1	2	3	4
② スポーツ用品……	1	2	3	4
③ 新しい文房具……	1	2	3	4
④ 靴下やハンカチなどの小物……	1	2	3	4

- ⑭ 次のようなお金が道に落ちていたとします。あなたはどうしますか。

	そのままに しておく	拾って自分の ものにする	拾って家の人に あずける	拾って交番に とどける
① 1円玉……	1	2	3	4
② 5円玉……	1	2	3	4
③ 10円玉……	1	2	3	4
④ 50円玉……	1	2	3	4
⑤ 100円玉……	1	2	3	4
⑥ 500円玉……	1	2	3	4

● 資料1 調査票見本

	そのままに しておく	拾って自分の ものにする	拾って家の人に あずける	拾って交番に とどける
⑦ 1000円札……………	1	2	3	4
⑧ 5000円札……………	1	2	3	4
⑨ 1万円札……………	1	2	3	4

⑮ あなたにとって、大金というのはいくらくらいですか。

- | | |
|------------------|-------------|
| 1. 1000円くらい | 5. 1万円くらい |
| 2. 2000円くらい | 6. 2～3万円くらい |
| 3. 3000円くらい | 7. 4～5万円くらい |
| 4. 4000～5000円くらい | 8. 10万円以上 |

⑯ あなたが自分でお金を出して買った物で、いちばん高かったのはいくらくらいで、それは何を買ったのですか。

① つかったお金…………… 円

② 買った物……………

Ⅲ もう少し金銭について、おききします。

⑰ あなたの家では、1か月だいたいいくらくらいで生活していると思いますか。

万円くらい

⑱ お父さんや家の人が病気になって働けなくなったとしたら、あなたの家では貯金をつかって、何か月くらい、暮らしていけると思いますか。

10日 くらい	半月 くらい	1か月 くらい	2～3か月 くらい	半年 くらい	1年 くらい	2～3年 くらい	それ 以上
1	2	3	4	5	6	7	8

19 あなたの家は、ふつうの家とくらべて豊か（お金持ち）なほうだと思いますか。

1. とても豊か（とてもお金持ち）
2. わりと豊か（わりとお金持ち）
3. ふつうくらい
4. あまり豊かでない（あまりお金持ちでない）
5. ぜんぜん豊かでない（ぜんぜんお金持ちでない）

20 あなたがおとなになって働くようになったら、いくらくらいの月収があると思いますか。すべてに答えてください。

	1) どんなに 少なくとも	2) ふつうなら	3) うまく いったら
① 20歳で働いたら……	<input type="text"/> 万円 くらい	<input type="text"/> 万円 くらい	<input type="text"/> 万円 くらい
② 30歳になったら……	<input type="text"/> 万円 くらい	<input type="text"/> 万円 くらい	<input type="text"/> 万円 くらい
③ 45歳になったら……	<input type="text"/> 万円 くらい	<input type="text"/> 万円 くらい	<input type="text"/> 万円 くらい

21 あなたは、あなたのお父さん（あるいはお母さん）と同じ年くらいになったら、次のようなことができると思いますか。

	きつと できる	たぶん できる	少し 無理	とても 無理
① 自動車をもっている……	1	2	3	4
② 家にクーラーがある……	1	2	3	4
③ 家にピアノがある……	1	2	3	4
④ 年に1～2度は家族で旅行が できる……	1	2	3	4
⑤ 一戸建ての自分の家に住む……	1	2	3	4
⑥ 何年かに1度、家族みんなで海外 を旅行する……	1	2	3	4
⑦ 大きな庭つきの家に住む……	1	2	3	4

22 あなたは、A、Bのどちらのタイプですか。

- | A | B |
|---|--|
| ① ほしい物があっても、
お金がなければまん
をするタイプ……………1 | ① ほしい物があつたら、
お金がなくても買って
しまうタイプ……………4 |
| ぜったい A
まあ A
まあ B
ぜったい B | |
| ② お金があるとパツとつ
かうタイプ……………1 | ② お金を計画的につかう
タイプ……………4 |
| ③ 自分はどちらかという
と、ケチだと思う……………1 | ③ 自分はどちらかという
と、ケチではないと思う……………4 |

23 あなたが仮に、次のような進路をたどることになったら、30歳と45歳のときにいくら
くらい月収があると思いますか。

- | | 1) 30歳のとき | 2) 45歳のとき |
|---|---|---|
| ① チェーン化したラーメン屋のオー
ナー（主人）になったら …… | <input style="width: 50px; height: 30px;" type="text"/> 万円
くらい | <input style="width: 50px; height: 30px;" type="text"/> 万円
くらい |
| ② 理容の専修学校を出て、理容師と
して一人前の腕を持っていたら …… | <input style="width: 50px; height: 30px;" type="text"/> 万円
くらい | <input style="width: 50px; height: 30px;" type="text"/> 万円
くらい |
| ③ 医学部を出て開業医をしていたら …… | <input style="width: 50px; height: 30px;" type="text"/> 万円
くらい | <input style="width: 50px; height: 30px;" type="text"/> 万円
くらい |
| ④ ふつうの大学を出てサラリーマン
をしていたら …… | <input style="width: 50px; height: 30px;" type="text"/> 万円
くらい | <input style="width: 50px; height: 30px;" type="text"/> 万円
くらい |
| ⑤ 高校を出てから、庭師としての腕
のみがきをかけたら …… | <input style="width: 50px; height: 30px;" type="text"/> 万円
くらい | <input style="width: 50px; height: 30px;" type="text"/> 万円
くらい |
| ⑥ 専修学校を出て、コンピュータの
プログラマーとして働いていたら …… | <input style="width: 50px; height: 30px;" type="text"/> 万円
くらい | <input style="width: 50px; height: 30px;" type="text"/> 万円
くらい |
| ⑦ テレビによく出てくるようなタレ
ントになっていたら …… | <input style="width: 50px; height: 30px;" type="text"/> 万円
くらい | <input style="width: 50px; height: 30px;" type="text"/> 万円
くらい |
| ⑧ いわゆる一流大学を出て大企業で
働いていたら …… | <input style="width: 50px; height: 30px;" type="text"/> 万円
くらい | <input style="width: 50px; height: 30px;" type="text"/> 万円
くらい |

24 それでは（なる、ならないは別として）、あなたはその気持ちになれば、次のような生きかたができると思いますか。

- | | きつと
なれる | かなり
なれる | もしかしたら
なれる | あまり
なれない | まったく
なれない |
|-----------------------------------|------------|------------|---------------|-------------|--------------|
| ① チェーン化したラーメン屋のオーナー（主人）になる…………… | 1 | 2 | 3 | 4 | 5 |
| ② 理容の専修学校を出て、理容師としての一人前の腕を持つ…………… | 1 | 2 | 3 | 4 | 5 |
| ③ 医学部を出て開業医になる…………… | 1 | 2 | 3 | 4 | 5 |
| ④ ふつうの大学を出てサラリーマンになる…………… | 1 | 2 | 3 | 4 | 5 |
| ⑤ 高校を出てから、庭師としての腕のみがきをかける…………… | 1 | 2 | 3 | 4 | 5 |
| ⑥ 専修学校を出て、コンピュータのプログラマーとして働く…………… | 1 | 2 | 3 | 4 | 5 |
| ⑦ テレビによく出てくるようなタレントになる…………… | 1 | 2 | 3 | 4 | 5 |
| ⑧ いわゆる一流大学を出て大企業で働く…………… | 1 | 2 | 3 | 4 | 5 |

25 将来の結婚についておたずねします。

- ① 結婚するとしたら、とりあえず生活費が月にいくらからい必要だと思っていますか。

1か月に 万円くらいかかると思う

- ② 結婚式の費用はどうしたいですか。

1. 全部親に出してもらいたい
2. 親が主に出すが、自分たちも少しは出したい
3. 親と自分たちが半々に
4. ほとんど自分たちのお金でやりたい
5. 全部自分たちのお金で（なれば式を簡素にして）やりたい

③ 結婚したら、奥さんはどんな生活をしたらよいと思いますか。

結婚したら 家庭に入る	子どもが生ま れるまで働く	子育てを終え たらまた働く	ずっと仕事を 持ちつづける
1	2	3	4

④ 新婚旅行に海外へ出かける人がふえています。しかしグアムや香港だと2人で30万、ハワイ60万、アメリカやヨーロッパは100万くらいかかります。あなたなら1～5のどのコースをとると思いますか。

1. 無理をしてまで行く気はないから、国内の旅行をする
2. グアムや香港くらいは行ってみたい
3. かなり無理しても、なんとかハワイくらいは行きたい
4. そうとう無理しても、なんとかアメリカかヨーロッパへ行きたい
5. あまり新婚旅行へ行く気がない

⑤ あなたは結婚したらどのような夫婦になりたいと思いますか。

1. 夫唱婦随型で、夫がしっかりリードしている夫婦
2. 夫婦とも互いに頼りあっている夫婦
3. どちらかというとき妻のほうがしっかりリードしている夫婦
4. それぞれが独立した生きかたを尊重している夫婦

IV 最後に、あなたのことをおききます。

㉔ あなたは、部活動（課外クラブ）に入っていますか。（○をひとつつけてください）

1. 入ったことがない、または今は入っていない
2. 運動部に入り、積極的に参加している
3. 運動部に入っているが、どちらかといえばサボりぎみ
4. 文化部に入り、積極的に参加している
5. 文化部に入っているが、どちらかといえばサボりぎみ

27) あなたは将来、どんな進路へ進むつもりですか。(〇をひとつつけてください)

1. 高校までで就職したい
2. 短期大学へ行くつもり
3. 専修・専門学校へ行くつもり
4. まあまあの4年制大学へ行くつもり
5. むずかしい4年制大学へ行くつもり

28) あなたは高校生としては、自分をどんなタイプだと思っていますか。

- | | まったく
ちがう | かなり
ちがう | やや
ちがう | やや
そう | まあ
そう | とても
そう |
|------------------|-------------|------------|-----------|----------|----------|-----------|
| ① 行動力がある…………… | 1 | 2 | 3 | 4 | 5 | 6 |
| ② ナウいかっこをしている… | 1 | 2 | 3 | 4 | 5 | 6 |
| ③ 勉強がよくできる…………… | 1 | 2 | 3 | 4 | 5 | 6 |
| ④ 異性から人気がある…………… | 1 | 2 | 3 | 4 | 5 | 6 |
| ⑤ 友だちが多い…………… | 1 | 2 | 3 | 4 | 5 | 6 |
| ⑥ 努力型…………… | 1 | 2 | 3 | 4 | 5 | 6 |
| ⑦ 心がやさしい…………… | 1 | 2 | 3 | 4 | 5 | 6 |
| ⑧ 友だちから信頼されている… | 1 | 2 | 3 | 4 | 5 | 6 |
| ⑨ 運動神経がいい…………… | 1 | 2 | 3 | 4 | 5 | 6 |
| ⑩ 友だちをひっぱる力がある… | 1 | 2 | 3 | 4 | 5 | 6 |
| ⑪ 先生から信頼されている… | 1 | 2 | 3 | 4 | 5 | 6 |
| ⑫ 体力がある…………… | 1 | 2 | 3 | 4 | 5 | 6 |

(以上で終わりです。長い間ありがとうございました。)

● 資料2 学年・性別集計表

計2,056人
 サンプル数以外の数字は％
 無回答・不明は省略してある
 (選択肢の詳細については、資料1を参照のこと)

質問項目		全体	性別		学年別			
			男子	女子	1年	2年	3年	
サンプル数	学年	1. 1年	800	455	345			
		2. 2年	1,036	550	486			
		3. 3年	220	123	97			
	性別	1. 男子	1,128			455	550	123
		2. 女子	928			345	486	97
	①	のこづか の額	1. 0～2999円	11.4	11.1	11.7	15.0	10.3
2. 3000～3999円			21.9	18.8	25.8	27.0	19.8	13.5
3. 4000～4999円			9.6	9.3	9.9	10.6	8.3	11.2
4. 5000～5999円			38.3	38.3	38.5	34.2	39.8	47.8
5. 6000～99999円			18.8	22.5	14.1	13.2	21.8	24.7
②	かいて足り ているか	1. ぜんぜん足りない	4.2	5.3	2.4	2.7	4.1	6.3
		2. 少し足りない	25.3	24.7	26.3	22.2	25.1	28.1
		3. ちょうどいい	56.2	58.6	56.7	55.7	55.9	52.9
		4. わりと余っている	11.8	8.3	12.4	14.2	12.1	10.6
		5. とても余っている	2.5	3.1	2.2	5.2	2.8	2.1
③	使う額 一か月に	1. 0～3999円	37.7	36.8	38.7	47.6	34.6	15.9
		2. 4000～5999円	19.9	18.9	21.2	18.1	21.6	18.4
		3. 6000～9999円	16.0	14.6	17.7	12.6	16.2	26.6
		4. 10000～19999円	19.2	20.3	17.9	15.9	19.3	31.4
		5. 20000～99999円	7.2	9.4	4.5	5.8	8.3	7.7
④	ほしいか 実際にくら	1. 0～2999円	3.7	3.8	3.1	3.7	3.7	0.5
		2. 3000～4999円	9.6	7.7	11.8	14.7	6.7	2.5
		3. 5000～6999円	32.1	29.3	38.0	38.1	31.5	22.0
		4. 7000～9999円	14.3	13.3	14.5	12.8	14.0	21.0
		5. 10000～19999円	28.8	30.0	27.1	23.8	29.8	40.2
		6. 20000～99999円	11.5	15.9	5.5	6.9	14.3	13.8
⑤ どうしているか	① 文房具	1. 買うときはいつもこづかいから出す	24.8	22.7	27.2	24.0	22.5	36.8
		2. だいたいこづかいで買う	20.9	17.5	25.1	19.8	21.3	23.2
		3. こづかいと親からもらうのと半々	16.2	14.6	18.2	15.5	17.0	15.9
		4. だいたい親からもらう	18.7	22.4	14.2	21.6	17.4	15.0
		5. 全部親からもらう	19.4	22.8	15.3	19.1	21.8	9.1
	② マンガ	1. 買うときはいつもこづかいから出す	76.3	76.9	75.7	75.8	75.5	81.6
		2. だいたいこづかいで買う	16.2	15.9	16.6	16.6	16.6	13.8
		3. こづかいと親からもらうのと半々	3.3	3.0	3.7	3.8	3.1	2.3
		4. だいたい親からもらう	1.2	1.1	1.3	1.4	1.2	0.5
		5. 全部親からもらう	3.0	3.1	2.7	2.4	3.6	1.8
	③ ペンシル	1. 買うときはいつもこづかいから出す	46.3	39.0	55.3	44.8	44.0	63.0
		2. だいたいこづかいで買う	20.8	19.6	22.3	20.5	21.7	17.4
		3. こづかいと親からもらうのと半々	10.1	11.2	8.7	10.6	9.8	9.6
		4. だいたい親からもらう	9.7	13.5	5.1	11.3	9.4	5.9
		5. 全部親からもらう	13.1	16.7	8.6	12.8	15.1	4.1
	④ ゲームカ セット	1. 買うときはいつもこづかいから出す	63.3	73.3	50.4	60.9	64.1	69.4
		2. だいたいこづかいで買う	16.1	14.5	18.1	17.2	15.7	13.7
		3. こづかいと親からもらうのと半々	8.0	6.3	10.2	8.0	8.0	7.9
		4. だいたい親からもらう	4.2	1.8	7.3	4.7	3.9	3.7
		5. 全部親からもらう	8.4	4.1	14.0	9.2	8.3	5.3

質問項目		全体	性別		学年別			
			男子	女子	1年	2年	3年	
5 どうしているか	⑤ 友だちへの プレゼント	1. 買うときはいつもこづかいから出す	72.1	70.1	74.5	70.5	70.4	85.3
		2. だいたいこづかいで買う	16.0	16.5	15.5	17.6	16.2	9.7
		3. こづかいと親からもらうのと半々	6.4	6.8	5.9	7.4	6.3	3.2
		4. だいたい親からもらう	1.5	1.9	1.0	1.3	2.0	0.0
		5. 全部親からもらう	4.0	4.7	3.1	3.2	5.1	1.8
	⑥ 洋服	1. 買うときはいつもこづかいから出す	10.2	14.1	5.5	9.4	9.9	14.5
		2. だいたいこづかいで買う	9.8	11.9	7.2	8.8	10.5	10.0
		3. こづかいと親からもらうのと半々	25.8	25.0	26.8	23.5	25.3	36.4
		4. だいたい親からもらう	24.4	21.4	28.1	26.2	24.2	19.1
		5. 全部親からもらう	29.8	27.6	32.4	32.1	30.1	20.0
	⑦ スナック	1. 買うときはいつもこづかいから出す	40.7	45.5	34.7	41.4	40.0	40.1
		2. だいたいこづかいで買う	15.9	15.5	16.4	15.2	16.9	14.0
3. こづかいと親からもらうのと半々		20.8	18.4	23.8	19.8	21.2	23.4	
4. だいたい親からもらう		10.4	8.8	12.3	11.8	9.6	8.9	
5. 全部親からもらう		12.2	11.8	12.8	11.8	12.3	13.6	
⑧ レコードや カセット	1. 買うときはいつもこづかいから出す	72.1	77.2	65.8	69.9	71.5	82.6	
	2. だいたいこづかいで買う	15.8	13.0	19.1	17.8	15.5	10.1	
	3. こづかいと親からもらうのと半々	6.4	4.8	8.5	6.5	6.6	5.5	
	4. だいたい親からもらう	2.0	1.2	3.0	2.5	2.0	0.0	
	5. 全部親からもらう	3.7	3.8	3.6	3.3	4.4	1.8	
⑨ ドリル 参考書	1. 買うときはいつもこづかいから出す	7.9	10.2	5.1	8.1	7.2	10.5	
	2. だいたいこづかいで買う	5.9	7.0	4.6	5.7	5.9	6.8	
	3. こづかいと親からもらうのと半々	12.5	13.3	11.6	11.2	13.0	14.5	
	4. だいたい親からもらう	22.1	21.0	23.3	20.5	22.5	25.9	
	5. 全部親からもらう	51.6	48.5	55.4	54.5	51.4	42.3	
⑩ 用具 スポーツ	1. 買うときはいつもこづかいから出す	10.1	13.6	5.6	8.5	10.5	13.6	
	2. だいたいこづかいで買う	6.5	8.9	3.5	5.6	6.0	11.7	
	3. こづかいと親からもらうのと半々	18.2	22.0	13.5	15.1	20.5	19.2	
	4. だいたい親からもらう	24.7	23.6	26.1	27.0	23.2	23.9	
	5. 全部親からもらう	40.5	31.9	51.3	43.8	39.8	31.6	
⑪ 靴 下	1. 買うときはいつもこづかいから出す	11.5	10.4	13.0	9.5	11.6	18.7	
	2. だいたいこづかいで買う	7.2	4.6	10.5	7.2	6.5	10.5	
	3. こづかいと親からもらうのと半々	14.8	9.8	20.9	12.8	15.9	16.9	
	4. だいたい親からもらう	18.6	15.3	22.7	20.4	17.9	16.0	
	5. 全部親からもらう	47.9	59.9	32.9	50.1	48.1	37.9	
⑫ 映画やポ ウリング	1. 買うときはいつもこづかいから出す	53.0	59.5	44.9	47.9	53.4	68.6	
	2. だいたいこづかいで買う	19.4	20.5	18.1	20.8	19.1	15.9	
	3. こづかいと親からもらうのと半々	15.4	11.2	20.6	16.8	15.6	10.0	
	4. だいたい親からもらう	6.0	3.5	9.2	8.1	5.1	3.2	
	5. 全部親からもらう	6.2	5.3	7.2	6.4	6.8	2.3	
⑬ ヘッドホ ン(ウオ クス)	1. 買うときはいつもこづかいから出す	29.8	39.8	17.5	24.3	31.5	39.5	
	2. だいたいこづかいで買う	11.7	14.5	8.2	12.5	11.7	8.7	
	3. こづかいと親からもらうのと半々	20.3	19.3	21.6	20.8	20.6	17.9	
	4. だいたい親からもらう	14.6	12.3	17.5	17.4	13.0	12.8	
	5. 全部親からもらう	23.6	14.1	35.2	25.0	23.2	21.1	
⑭ おこる 友だちに	1. 買うときはいつもこづかいから出す	85.1	86.7	83.3	86.0	83.1	91.7	
	2. だいたいこづかいで買う	10.0	8.4	11.8	9.7	11.4	4.1	
	3. こづかいと親からもらうのと半々	1.8	2.1	1.4	1.3	2.1	2.3	
	4. だいたい親からもらう	0.4	0.3	0.5	0.5	0.3	0.5	
	5. 全部親からもらう	2.7	2.5	3.0	2.5	3.1	1.4	

● 資料2 学年・性別集計表

質問項目		全体	性別		学年別				
			男子	女子	1年	2年	3年		
5	⑮	下着	1. 買うときはいつもこづかいから出す	5.9	7.1	4.5	4.6	6.3	8.7
			2. だいたいこづかいで買う	4.0	3.7	4.5	4.3	3.7	4.6
			3. こづかいと親からもらうのと半々	10.0	7.4	13.2	9.0	10.0	13.8
			4. だいたい親からもらう	16.4	12.9	20.7	16.5	15.6	20.2
			5. 全部親からもらう	63.7	68.9	57.1	65.6	64.4	52.7
	⑯	ダビング	1. 買うときはいつもこづかいから出す	65.9	70.9	59.7	65.9	65.3	67.9
			2. だいたいこづかいで買う	15.0	12.9	17.6	15.6	14.4	15.8
			3. こづかいと親からもらうのと半々	10.4	9.6	11.3	8.5	11.6	11.7
			4. だいたい親からもらう	2.2	1.2	3.5	2.9	1.9	1.5
			5. 全部親からもらう	6.5	5.4	7.9	7.1	6.8	3.1
	⑰	理容(美容)	1. 買うときはいつもこづかいから出す	6.5	6.6	6.4	5.2	6.3	12.3
			2. だいたいこづかいで買う	3.0	1.8	4.6	2.3	3.3	4.5
			3. こづかいと親からもらうのと半々	7.8	6.1	9.9	6.0	9.0	8.6
			4. だいたい親からもらう	14.0	12.3	16.0	15.5	13.4	11.4
			5. 全部親からもらう	68.7	73.2	63.1	71.0	68.0	63.2
6	①	つけているか	1. つけている	5.6	2.9	8.8	5.2	6.1	4.6
			2. つけたりつけなかったり	8.2	3.9	13.3	8.4	8.1	7.8
			3. つけていない	86.2	93.2	77.9	86.4	85.8	87.6
	②	つける理由	1. 家の人がうるさいから	15.2	19.5	13.4	10.6	20.0	8.0
			2. 便利だから	43.8	37.7	46.5	43.3	43.0	52.0
			3. お金を大切にしたいから	40.2	40.2	40.1	44.2	37.0	40.0
			4. 先生に言われたから	0.8	2.6	0.0	1.9	0.0	0.0
7	①	貯金	1. している	72.4	68.3	77.4	74.9	71.6	67.3
			2. していない	27.6	31.7	22.6	25.1	28.4	32.7
		貯金額	1. 0～29999円	22.6	24.7	20.0	19.7	21.7	38.2
			2. 30000～59999円	18.5	17.3	20.0	16.6	18.7	25.0
			3. 60000～99999円	11.4	11.3	11.6	12.9	11.6	4.7
	4. 100000～199999円		24.7	25.4	23.7	28.2	24.3	13.3	
	5. 200000～999999円		22.8	21.3	24.7	22.6	23.7	18.8	
	②	貯金をおろしたこと	1. よくおろして使う	10.9	13.8	7.6	7.4	12.1	18.4
			2. ときどきおろす	26.2	28.3	23.9	22.4	27.2	36.0
			3. 1度か2度ある	29.2	28.8	29.6	27.9	31.0	25.9
4. おろしたことがない			33.7	29.1	38.9	42.3	29.7	19.7	
8	①	持っているかどうか	1. はい	34.0	37.6	29.7	31.2	34.2	43.4
			2. いいえ	66.0	62.4	70.3	68.8	65.8	56.6
	②	種類	1. 銀行のキャッシュカード	24.5	24.8	24.1	19.6	25.7	36.8
			2. クレジットカード	1.1	1.9	0.2	1.1	1.2	0.9
			3. デパートなどのカード	3.7	4.9	2.3	3.5	4.2	2.3
			4. その他	9.8	13.4	5.5	10.9	9.2	9.1
	③	いつ使うか	1. 急にほしい物があるとき	21.5	20.1	23.4	16.5	25.7	18.3
			2. 高い物を買うとき	22.4	20.7	25.2	23.1	21.4	26.6
			3. 分割払いをするとき	1.1	1.5	0.4	0.4	0.2	0.9
			4. 月々のこづかいが不足したとき	24.7	23.1	27.2	19.0	25.5	37.7
			5. その他	30.3	34.6	23.8	41.0	27.2	16.5
9	①	通信販売	1. よく利用する	4.7	3.5	6.2	4.7	5.2	2.3
			2. 今までに5～6回ある	6.3	5.8	6.9	7.7	5.9	3.2
			3. 今までに1～2回ある	29.8	26.6	33.8	32.4	29.0	24.7
			4. 利用したことがない	57.1	61.1	52.2	53.2	57.9	67.5
			5. 通信販売を知らない	2.1	3.0	0.9	2.0	2.0	2.3

質問項目		全体	性別		学年別				
			男子	女子	1年	2年	3年		
9	② 通信販売について	どんな物を買ったか	1. 学生服、上衣	0.9	1.0	0.8	0.9	1.0	0.5
			2. ズボン	1.1	0.8	1.5	1.3	1.1	0.9
			3. ワイシャツ	0.3	0.5	0.0	0.5	0.2	0.0
			4. ブラウス	1.7	0.2	3.4	1.4	2.0	0.9
			5. 下着など	8.2	1.1	16.9	6.6	9.2	9.5
			6. 靴下(ストッキング)	10.7	0.4	23.7	10.5	11.0	12.3
			7. ベルト	0.2	0.4	0.1	0.3	0.3	0.0
			8. 文房具	5.0	4.2	6.0	6.5	4.4	2.7
			9. Tシャツ	5.4	3.2	8.2	5.6	5.6	4.1
			10. その他	25.7	29.5	21.0	30.0	24.2	16.8
10	①	金をお貸しいくらか	1. たとえいくらでも貸したくない	3.2	4.8	1.3	2.9	3.2	4.6
			2. 100円くらいならいい	3.8	4.4	2.9	4.5	3.6	1.8
			3. 200～300円くらいならいい	8.0	7.4	8.9	10.8	6.7	4.1
			4. 500円くらいならいい	23.6	20.9	26.9	30.1	20.3	16.1
			5. 1000円くらいならいい	40.1	37.3	43.3	38.2	40.0	45.9
			6. 2000～3000円くらいならいい	13.7	14.4	13.0	9.1	16.5	17.9
			7. 5000円以上でもいい	7.6	10.8	3.7	4.4	9.7	9.6
	②	いくらまで借りていいと思うか	1. たとえいくらでも借りるのはよくない	6.7	7.9	5.3	6.3	7.0	7.3
			2. 100円くらいならいい	5.2	4.7	5.7	5.9	5.2	1.8
			3. 200～300円くらいならいい	14.3	11.5	17.7	19.1	11.5	9.6
			4. 500円くらいならいい	27.2	21.7	34.0	32.0	23.7	26.5
			5. 1000円くらいならいい	31.6	32.6	30.4	28.1	33.0	38.0
			6. 2000～3000円くらいならいい	8.3	10.9	5.1	4.1	11.2	10.0
			7. 5000円以上でもいい	6.7	10.7	1.8	4.5	8.4	6.8
	③	いくらまでか催促しないのは	1. どんなに少なくても返してもらおう	24.6	27.9	20.5	27.3	23.0	22.3
			2. 100円くらいならいい	29.6	26.6	33.1	34.0	26.9	25.4
			3. 200～300円くらいならいい	25.4	21.5	30.3	26.1	25.3	23.2
			4. 500円くらいならいい	13.6	14.6	12.4	9.5	15.6	19.1
			5. 1000円くらいならいい	4.5	6.0	2.7	2.3	6.0	5.9
			6. 2000～3000円くらいならいい	0.8	1.2	0.4	0.3	1.0	2.3
			7. 5000円以上でもいい	1.5	2.2	0.6	0.5	2.2	1.8
11	思うこぼちと	1. 30円くらい	20.8	21.8	19.5	22.3	19.4	22.2	
		2. 50円くらい	20.4	18.5	22.6	22.9	19.9	13.2	
		3. 100円くらい	32.4	33.0	31.7	32.9	30.8	37.8	
		4. 300円くらい	13.1	11.4	15.1	11.8	13.5	16.0	
		5. 500円くらい	8.6	8.9	8.3	6.7	10.3	8.0	
		6. 1000円くらい	1.8	1.8	1.8	1.5	2.0	1.4	
		7. 1500円くらい	0.1	0.1	0.2	0.0	0.3	0.0	
		8. 2000円くらい	2.8	4.5	0.8	1.9	3.8	1.4	
12	① 経験	1. ある	34.3	35.3	32.9	20.9	40.1	56.0	
		2. ない	65.7	64.7	67.1	79.1	59.9	44.0	
	② アルバイトの経験	1. 小学生	6.4	9.4	2.6	8.7	6.7	2.5	
		2. 中学生	25.7	36.0	12.5	40.4	20.8	22.3	
		3. 高校生	67.9	54.6	84.9	50.9	72.5	75.2	
	③ 長く続いたか	1. 夏休み、冬休み、春休みだけ	43.6	43.4	44.0	40.2	44.1	47.1	
		2. 休みの間と日曜、祭日だけ	12.2	11.0	13.6	15.4	12.5	6.6	
		3. ふつうの日(休日を除いて)だけ	19.0	21.5	15.9	16.0	18.8	24.0	
		4. 特に決まっていない	25.2	24.1	26.5	28.4	24.6	22.3	

質問項目		全 体	性 別		学 年 別				
			男 子	女 子	1 年	2 年	3 年		
④ アルバイトについて	④ いくら時給をもらえると思うか	ド の カ ウ ン タ ー	1. 200円以下	1.8	3.0	0.3	2.7	1.5	0.0
			2. 300円	5.6	7.7	3.1	7.2	4.7	3.7
			3. 400円	24.9	25.2	24.5	26.9	20.7	37.2
			4. 500円	42.6	39.8	46.3	47.0	37.0	53.1
			5. 600円	18.1	15.9	20.6	9.9	26.9	6.0
			6. 700～800円	5.1	5.2	4.9	4.1	7.0	0.0
			7. 1000円	0.9	1.5	0.1	0.9	1.1	0.0
			8. 2000円以上	1.0	1.7	0.2	1.3	1.1	0.0
	ハガキの選別	1. 200円以下	2.3	3.3	1.0	3.9	1.3	0.9	
		2. 300円	9.2	11.7	6.1	11.8	7.8	6.0	
		3. 400円	24.9	22.5	27.9	27.6	21.4	31.8	
		4. 500円	34.8	33.1	36.9	35.3	32.5	44.2	
		5. 600円	18.9	17.3	20.9	11.8	25.3	14.3	
		6. 700～800円	7.2	8.1	6.0	6.0	9.2	1.8	
		7. 1000円	1.5	1.9	1.0	1.9	1.4	0.5	
		8. 2000円以上	1.2	2.1	0.2	1.7	1.1	0.5	
	店の手伝い	1. 200円以下	4.0	6.4	1.1	5.5	3.4	1.4	
		2. 300円	12.0	16.0	7.1	16.1	10.3	4.6	
		3. 400円	34.9	31.4	39.2	38.2	30.3	44.7	
		4. 500円	33.4	31.9	35.2	32.0	31.7	46.5	
		5. 600円	11.2	9.8	12.8	5.4	17.6	2.3	
		6. 700～800円	3.1	2.1	4.4	1.4	5.0	0.0	
		7. 1000円	0.4	0.7	0.1	0.1	0.7	0.5	
		8. 2000円以上	1.0	1.7	0.1	1.3	1.0	0.0	
	スーパーのレジ係	1. 200円以下	1.3	2.3	0.1	1.5	1.4	0.0	
		2. 300円	5.2	7.4	2.5	7.1	4.3	2.3	
		3. 400円	20.6	22.5	18.4	23.5	17.8	24.1	
		4. 500円	42.4	38.4	47.0	44.5	36.2	63.0	
		5. 600円	20.4	19.0	22.2	15.5	26.9	8.3	
		6. 700～800円	7.5	6.5	8.7	5.2	10.3	2.3	
		7. 1000円	1.5	2.0	0.9	1.4	1.9	0.0	
		8. 2000円以上	1.1	1.9	0.2	1.3	1.2	0.0	
⑤ いくら時給がほしいか	ド の カ ウ ン タ ー	1. 300円くらいでよい	1.7	2.4	0.9	2.1	1.4	1.8	
		2. 500円くらい	35.7	32.0	40.3	42.1	28.3	47.7	
		3. 700～800円くらい	42.0	38.1	46.5	35.1	47.8	38.2	
		4. 1000円くらい	9.3	10.6	7.7	8.6	11.2	3.2	
		5. 2000円くらい	0.8	1.2	0.4	0.5	1.3	0.0	
		6. 3000円以上	10.5	15.7	4.2	11.6	10.0	9.1	
	ハガキの選別	1. 300円くらいでよい	3.0	3.7	2.3	4.6	2.0	2.7	
		2. 500円くらい	34.8	29.2	41.7	38.3	30.7	41.9	
		3. 700～800円くらい	38.4	35.1	41.9	33.8	41.6	37.7	
		4. 1000円くらい	11.7	14.3	8.6	9.6	14.3	7.7	
		5. 2000円くらい	1.6	2.1	1.0	2.2	1.4	0.5	
		6. 3000円以上	10.5	15.6	4.5	11.5	10.0	9.5	
	店の手伝い	1. 300円くらいでよい	5.1	7.0	2.9	8.7	3.0	2.3	
		2. 500円くらい	43.3	36.5	51.3	46.4	38.6	53.1	
		3. 700～800円くらい	32.6	30.8	34.9	25.8	38.1	31.8	
		4. 1000円くらい	7.7	8.8	6.4	7.1	9.1	3.2	
		5. 2000円くらい	0.9	1.2	0.5	0.5	1.3	0.5	
		6. 3000円以上	10.4	15.7	4.0	11.5	9.9	9.1	

質問項目		全体	性別		学年別				
			男子	女子	1年	2年	3年		
12	⑤ がほしい時か 給	スーパー のレジ係	1. 300円くらいでよい	1.3	2.2	0.3	1.3	1.3	1.8
			2. 500円くらい	28.3	26.3	30.6	32.7	23.4	35.9
			3. 700~800円くらい	44.5	38.7	51.8	39.5	47.8	46.4
			4. 1000円くらい	13.4	14.6	11.8	12.8	15.2	6.8
			5. 2000円くらい	1.8	2.3	1.2	1.8	2.2	0.0
			6. 3000円以上	10.7	15.9	4.3	11.9	10.1	9.1
13	①	テープ カセット	1. ほしい物をすぐを買う	29.1	30.8	26.9	27.7	29.6	31.4
			2. ちょっとがまんする	47.3	44.7	50.4	47.2	46.5	51.4
			3. かなりがまんする	12.2	12.2	12.3	12.5	12.7	8.6
			4. できるだけ買わないようにする	11.4	12.3	10.4	12.6	11.2	8.6
	②	用品 スポーツ	1. ほしい物をすぐを買う	8.1	10.8	4.7	7.1	9.0	6.4
			2. ちょっとがまんする	38.0	43.5	31.3	38.1	38.1	37.6
			3. かなりがまんする	25.7	23.9	27.8	26.0	25.9	23.4
			4. できるだけ買わないようにする	28.2	21.8	36.2	28.8	27.0	32.6
	③	文房具 新しい	1. ほしい物をすぐを買う	21.7	17.6	26.7	18.4	24.2	22.3
			2. ちょっとがまんする	40.9	34.7	48.4	42.9	39.3	40.9
			3. かなりがまんする	16.0	20.9	10.1	17.9	14.6	15.9
			4. できるだけ買わないようにする	21.4	26.8	14.8	20.8	21.9	20.9
	④	靴下や 小物なハ どん	1. ほしい物をすぐを買う	20.7	12.8	30.2	19.0	22.0	20.0
			2. ちょっとがまんする	42.3	35.7	50.3	40.3	41.5	53.6
			3. かなりがまんする	16.6	20.3	12.1	17.7	16.1	15.0
			4. できるだけ買わないようにする	20.4	31.2	7.4	23.0	20.4	11.4
14	①	一円玉	1. そのままにしておく	72.7	67.9	78.6	72.9	73.4	68.9
			2. 拾って自分のものにする	23.5	27.3	18.8	24.2	22.3	26.5
			3. 拾って家の人にあずける	1.2	0.6	1.8	0.5	1.6	1.4
			4. 拾って交番にとどける	2.6	4.2	0.8	2.4	2.7	3.2
	②	五円玉	1. そのままにしておく	66.1	62.8	69.9	65.6	67.3	61.6
			2. 拾って自分のものにする	29.8	32.2	26.9	31.2	28.0	33.8
			3. 拾って家の人にあずける	1.6	1.0	2.4	0.9	2.1	1.4
			4. 拾って交番にとどける	2.5	4.0	0.8	2.3	2.6	3.2
	③	十円玉	1. そのままにしておく	42.6	40.3	45.4	40.9	45.3	36.1
			2. 拾って自分のものにする	52.9	54.9	50.4	55.1	50.0	58.9
			3. 拾って家の人にあずける	2.2	1.3	3.3	1.5	2.7	1.8
			4. 拾って交番にとどける	2.3	3.5	0.9	2.5	2.0	3.2
	④	五十円玉	1. そのままにしておく	13.5	10.4	17.4	12.8	15.5	6.8
			2. 拾って自分のものにする	81.3	85.0	76.6	82.8	78.6	88.2
			3. 拾って家の人にあずける	2.5	1.4	3.9	1.8	3.3	1.8
			4. 拾って交番にとどける	2.7	3.2	2.1	2.6	2.6	3.2
	⑤	百円玉	1. そのままにしておく	7.2	4.9	10.0	6.8	8.7	1.8
			2. 拾って自分のものにする	86.6	90.1	82.5	87.6	84.3	94.1
			3. 拾って家の人にあずける	2.6	1.2	4.2	2.6	2.9	0.9
			4. 拾って交番にとどける	3.6	3.8	3.3	3.0	4.1	3.2
	⑥	五百円玉	1. そのままにしておく	5.3	3.7	7.3	5.3	6.3	0.9
			2. 拾って自分のものにする	81.9	88.0	74.4	81.4	79.9	92.7
			3. 拾って家の人にあずける	3.8	1.2	7.0	4.4	3.7	2.3
			4. 拾って交番にとどける	9.0	7.1	11.3	8.9	10.1	4.1
	⑦	千円札	1. そのままにしておく	2.3	1.9	2.7	3.2	1.9	0.5
			2. 拾って自分のものにする	67.5	79.8	52.6	64.5	65.7	86.7
			3. 拾って家の人にあずける	6.3	2.3	11.1	8.2	5.8	1.8
			4. 拾って交番にとどける	23.9	16.0	33.6	24.1	26.6	11.0

質問項目			全 体	性 別		学 年 別			
				男 子	女 子	1 年	2 年	3 年	
14	⑧	五 千 円 札	1. そのままにしておく	1.8	1.8	1.7	2.6	1.5	0.0
			2. 拾って自分のものにする	48.3	63.8	29.5	46.5	45.6	68.1
			3. 拾って家の人にあずける	7.1	3.2	11.8	8.3	6.1	6.8
			4. 拾って交番にとどける	42.8	31.2	57.0	42.6	46.8	25.1
	⑨	一 万 円 札	1. そのままにしておく	1.8	1.9	1.7	2.6	1.5	0.5
			2. 拾って自分のものにする	43.7	59.6	24.1	41.4	41.4	62.5
			3. 拾って家の人にあずける	5.6	2.9	8.8	7.4	4.1	5.5
			4. 拾って交番にとどける	48.9	35.6	65.4	48.6	53.0	31.5
15		い く ら が 大 金 か	1. 1000円くらい	6.1	8.0	3.8	5.6	6.4	6.0
			2. 2000円くらい	1.5	1.6	1.4	1.8	1.1	2.8
			3. 3000円くらい	3.5	3.2	4.0	3.5	4.2	0.9
			4. 4000～5000円くらい	10.9	9.9	12.1	12.8	10.2	7.3
			5. 1万円くらい	29.7	25.9	34.1	30.1	28.8	31.1
			6. 2～3万円くらい	15.3	14.8	16.0	13.7	16.5	15.6
			7. 4～5万円くらい	14.0	13.7	14.4	13.7	14.4	13.8
			8. 10万円以上	19.0	22.9	14.2	18.8	18.4	22.5
16		い ち ば ん 高 い 買 い 物	1. 0～9999円	18.3	12.0	26.6	26.0	14.2	10.5
			2. 10000～19999円	17.1	14.8	20.1	18.5	17.1	11.6
			3. 20000～39999円	22.5	20.1	25.9	20.0	23.8	26.5
			4. 40000～69999円	18.7	21.7	14.7	16.7	19.0	24.3
			5. 70000～99999円	4.9	6.3	3.0	4.0	5.5	4.4
			6. 100000～999999円	18.5	25.1	9.7	14.8	20.4	22.7
17		一 か 月 の 生 活 費	1. 0円～14万円	12.8	15.5	9.2	10.8	13.7	16.7
			2. 15万～19万円	13.0	14.9	10.4	14.3	12.1	12.5
			3. 20万～24万円	25.2	25.7	24.4	25.8	24.0	28.6
			4. 25万～29万円	12.0	11.1	13.2	13.3	11.3	10.4
			5. 30万～44万円	29.6	25.2	35.5	29.8	29.6	27.6
			6. 45万～999万円	7.4	7.6	7.3	6.0	9.3	4.2
18		貯 金 を つ か い ど の く ら い 生 活 が で き る か	1. 10日くらい	5.2	7.3	2.5	5.7	5.0	4.5
			2. 半月くらい	3.1	4.0	2.1	3.7	2.5	4.0
			3. 1か月くらい	10.3	11.5	8.8	9.6	9.4	17.3
			4. 2～3か月くらい	18.5	18.9	17.9	19.4	17.5	20.3
			5. 半年くらい	22.3	21.2	23.6	19.9	24.4	20.8
			6. 1年くらい	19.9	18.4	21.8	20.6	19.6	18.3
			7. 2～3年くらい	10.2	8.7	12.1	11.1	9.7	8.9
			8. それ以上	10.5	10.0	11.2	10.0	11.9	5.9
19		あ な た の 家 は 豊 か か	1. とても豊か	1.8	2.8	0.7	1.7	2.3	0.5
			2. わりと豊か	9.5	10.1	8.9	11.6	8.4	7.3
			3. ふつうくらい	60.0	56.7	63.9	59.3	61.4	55.1
			4. あまり豊かでない	19.1	19.0	19.2	19.2	18.5	22.0
			5. ぜんぜん豊かでない	9.6	11.4	7.3	8.2	9.4	15.1
20	① 20 歳 で 働 い た ら い く ら も ら え る か (月 収)	ど ん な に 少 な く て も	1. 0～9万円	21.8	20.2	23.9	20.2	21.2	30.7
			2. 10万～14万円	51.3	49.8	53.5	51.7	51.0	52.2
			3. 15万～19万円	18.6	20.3	16.5	18.7	19.2	14.6
			4. 20万～24万円	6.2	6.7	5.5	6.6	6.8	2.0
			5. 25万～29万円	0.5	0.6	0.2	0.7	0.4	0.0
			6. 30万～34万円	0.5	0.7	0.2	0.7	0.5	0.0
			7. 35万～999万円	1.1	1.7	0.2	1.4	0.9	0.5

質問項目		全 体	性 別		学 年 別			
			男 子	女 子	1 年	2 年	3 年	
① 20歳で働いたら	ふつうなら	1. 0～9万円	2.8	2.4	3.4	2.2	3.3	2.9
		2. 10万～14万円	33.9	32.7	35.3	30.3	34.4	44.3
		3. 15万～19万円	37.4	36.9	37.9	40.7	35.4	35.1
		4. 20万～24万円	17.2	17.9	16.3	16.5	18.4	13.2
		5. 25万～29万円	3.9	4.0	3.9	4.9	3.6	2.0
		6. 30万～34万円	2.6	3.2	1.9	2.6	3.0	1.0
		7. 35万～999万円	2.2	2.9	1.3	2.8	1.9	1.5
	うまいと思ったら	1. 0～9万円	0.6	0.6	0.5	0.8	0.5	0.0
		2. 10万～14万円	6.7	6.5	7.1	5.3	6.8	11.7
		3. 15万～19万円	25.6	24.5	27.2	24.6	25.1	32.1
		4. 20万～24万円	31.2	28.9	34.2	32.8	30.4	29.8
		5. 25万～29万円	11.7	12.5	10.6	11.8	11.8	9.8
		6. 30万～34万円	13.0	12.7	13.2	13.2	13.6	9.3
		7. 35万～999万円	11.2	14.3	7.2	11.5	11.8	7.3
② 30歳になったら	なんとなく少なくて	1. 0～14万円	13.9	11.0	17.6	13.4	13.7	16.9
		2. 15万～19万円	30.0	25.0	36.6	30.4	29.3	32.3
		3. 20万～24万円	34.8	38.1	30.5	35.1	33.9	37.8
		4. 25万～29万円	11.6	13.0	9.8	11.0	12.9	7.5
		5. 30万～34万円	5.7	7.3	3.7	6.3	5.8	3.0
		6. 35万～999万円	4.0	5.6	1.8	3.8	4.4	2.5
	ふつうなら	1. 0～14万円	2.3	1.8	2.8	1.7	2.6	2.5
		2. 15万～19万円	13.8	9.7	19.1	12.9	13.9	17.0
		3. 20万～24万円	26.5	24.4	29.2	26.5	25.4	31.5
		4. 25万～29万円	27.2	29.7	24.2	29.3	25.8	27.0
		5. 30万～34万円	17.9	18.5	17.1	17.0	19.4	14.5
		6. 35万～999万円	12.3	15.9	7.6	12.6	12.9	7.5
	うまいと思ったら	1. 0～24万円	14.7	11.1	19.3	13.7	15.0	17.0
		2. 25万～29万円	17.0	14.1	20.9	16.3	16.3	23.5
3. 30万～34万円		25.3	26.4	23.7	27.5	22.8	27.5	
4. 35万～39万円		9.5	10.4	8.4	11.1	9.6	3.5	
5. 40万～44万円		13.2	13.0	13.5	12.9	13.6	12.5	
6. 45万～49万円		1.9	2.3	1.4	2.3	1.8	1.5	
7. 50万～999万円		18.4	22.7	12.8	16.2	20.9	14.5	
③ 45歳になったら	なんとなく少なくて	1. 0～19万円	13.9	10.0	19.0	13.5	13.6	17.4
		2. 20万～24万円	21.4	17.5	26.5	21.2	21.3	23.4
		3. 25万～29万円	19.0	19.4	18.6	19.3	19.0	17.4
		4. 30万～34万円	24.0	26.0	21.4	24.1	22.9	28.3
		5. 35万～39万円	7.8	8.2	7.2	9.4	7.1	4.5
		6. 40万～44万円	7.6	10.0	4.5	7.3	8.4	5.0
		7. 45万～999万円	6.3	8.9	2.8	5.2	7.7	4.0
	ふつうなら	1. 0～24万円	12.9	8.3	18.8	11.8	12.8	17.5
		2. 25万～29万円	14.5	11.7	18.1	14.5	14.4	14.5
		3. 30万～34万円	21.9	21.5	22.3	22.1	21.5	22.5
		4. 35万～39万円	16.4	18.8	13.4	17.0	15.9	17.5
		5. 40万～44万円	15.4	15.4	15.6	16.0	15.0	15.0
		6. 45万～49万円	6.2	7.3	4.8	8.0	5.3	4.0
		7. 50万～999万円	12.7	17.0	7.0	10.6	15.1	9.0

20 いくらかもらえるか(月収)

質問項目		全 体	性 別		学 年 別			
			男 子	女 子	1 年	2 年	3 年	
20 いくらか(月収)	③ 45歳になったら うまくいったら	1. 0～29万円	9.3	4.8	15.1	7.8	9.6	13.5
		2. 30万～34万円	13.1	9.9	17.2	13.3	12.9	13.5
		3. 35万～39万円	9.2	8.9	9.7	10.6	7.7	11.5
		4. 40万～44万円	16.4	16.8	15.8	16.7	15.1	21.0
		5. 45万～49万円	5.4	6.1	4.6	6.5	5.3	2.5
		6. 50万～54万円	19.3	19.8	18.6	20.3	19.0	16.5
		7. 55万～999万円	27.3	33.7	19.0	24.8	30.4	21.5
21 将来実行可能か	① 車を持つ	1. きっとできる	63.6	71.1	54.4	64.9	61.6	67.8
		2. たぶんできる	30.7	24.2	38.7	30.9	31.2	28.0
		3. 少し無理	4.2	2.9	5.8	3.3	5.2	2.8
		4. とても無理	1.5	1.8	1.1	0.9	2.0	1.4
	② クローラー がある	1. きっとできる	51.5	49.5	53.9	52.0	55.1	33.2
		2. たぶんできる	36.3	36.0	36.7	36.0	34.2	47.5
		3. 少し無理	8.6	8.9	8.2	9.0	7.1	13.8
		4. とても無理	3.6	5.6	1.2	3.0	3.6	5.5
	③ ピアノ がある	1. きっとできる	27.7	19.3	37.9	26.2	29.6	24.3
		2. たぶんできる	31.4	26.5	37.2	33.1	31.7	24.3
		3. 少し無理	25.9	30.6	20.3	26.1	24.0	33.6
		4. とても無理	15.0	23.6	4.6	14.6	14.7	17.8
④ 旅二 年 行 度 に 家 族 へ	1. きっとできる	32.1	31.9	32.4	31.4	33.7	27.3	
	2. たぶんできる	44.7	43.4	46.2	46.9	42.1	49.0	
	3. 少し無理	17.7	17.4	18.0	16.8	18.2	18.1	
	4. とても無理	5.5	7.3	3.4	4.9	6.0	5.6	
⑤ 家の一 に自 戸建 むの て	1. きっとできる	28.5	31.6	24.7	31.4	26.4	27.6	
	2. たぶんできる	35.9	31.7	40.9	37.1	34.8	36.5	
	3. 少し無理	25.3	24.1	26.8	24.0	26.7	23.5	
	4. とても無理	10.3	12.6	7.6	7.5	12.1	12.4	
⑥ を度 何 年 か 外 に 行 く	1. きっとできる	10.6	12.9	7.8	9.3	11.4	11.5	
	2. たぶんできる	18.8	17.1	20.9	17.7	20.1	17.1	
	3. 少し無理	41.6	38.3	45.7	42.6	40.4	43.3	
	4. とても無理	29.0	31.7	25.6	30.4	28.1	28.1	
⑦ に大 き な 家 に 住 む	1. きっとできる	13.1	15.4	10.3	12.1	13.3	16.1	
	2. たぶんできる	14.2	11.3	17.7	14.5	14.3	12.8	
	3. 少し無理	38.3	36.3	40.8	40.9	36.2	38.5	
	4. とても無理	34.4	37.0	31.2	32.5	36.2	32.6	
22	① をれ お 金 が 買 え な い の け	1. ぜったいそう	28.3	28.5	28.2	27.5	29.4	25.9
		2. まあそう	47.9	45.7	50.6	51.2	46.3	44.1
		3. まあ逆	18.1	19.4	16.4	16.5	18.2	23.1
		4. ぜったい逆	5.7	6.4	4.8	4.8	6.1	6.9
	② と お 金 は バ ツ つ か う	1. ぜったいそう	16.1	17.6	14.3	15.5	15.6	21.2
		2. まあそう	36.8	35.8	38.1	37.6	36.1	38.2
		3. まあ逆	35.1	33.3	37.2	35.2	35.7	30.9
		4. ぜったい逆	12.0	13.3	10.4	11.7	12.6	9.7
	③ ケ チ	1. ぜったいそう	13.8	15.1	12.1	13.4	15.4	7.8
		2. まあそう	45.6	44.0	47.6	46.8	44.6	45.7
		3. まあ逆	34.2	33.1	35.6	34.5	33.8	35.0
		4. ぜったい逆	6.4	7.8	4.7	5.3	6.2	11.5

質問項目		全体	性別		学年別				
			男子	女子	1年	2年	3年		
23 将来の月収	① ライメン屋のオーナー	30歳のとき	1. 0～14万円	5.0	5.6	4.0	5.1	5.2	3.6
			2. 15万～24万円	27.0	27.0	27.0	26.4	26.3	32.7
			3. 25万～34万円	37.4	35.7	39.8	37.9	35.9	42.3
			4. 35万～44万円	11.3	11.1	11.6	12.3	10.9	9.7
			5. 45万～54万円	8.8	8.3	9.5	8.9	9.0	7.1
			6. 55万～999万円	10.5	12.3	8.1	9.4	12.7	4.6
	45歳のとき	1. 0～14万円	2.0	2.6	1.0	1.6	2.4	1.0	
		2. 15万～24万円	11.1	11.8	10.1	12.9	9.6	11.3	
		3. 25万～34万円	27.5	27.1	28.2	25.8	27.0	37.1	
		4. 35万～44万円	23.0	21.6	25.0	24.9	21.0	25.3	
		5. 45万～54万円	15.8	14.8	17.1	15.8	16.6	11.9	
		6. 55万～999万円	20.6	22.1	18.6	19.0	23.4	13.4	
② 理容師	30歳のとき	1. 0～14万円	5.2	5.2	5.3	3.7	6.3	6.1	
		2. 15万～24万円	37.2	36.0	38.8	35.9	36.4	45.6	
		3. 25万～34万円	39.7	40.5	38.7	41.8	38.6	37.1	
		4. 35万～44万円	9.8	9.4	10.2	11.3	9.4	5.6	
		5. 45万～54万円	4.9	5.3	4.3	4.2	5.7	3.6	
		6. 55万～999万円	3.2	3.6	2.7	3.1	3.6	2.0	
	45歳のとき	1. 0～14万円	1.7	2.3	0.9	1.2	1.9	2.6	
		2. 15万～24万円	12.5	11.7	13.7	12.8	11.9	14.3	
		3. 25万～34万円	39.0	38.4	39.7	38.0	38.0	47.4	
		4. 35万～44万円	26.4	26.6	26.2	28.1	26.1	21.9	
		5. 45万～54万円	12.2	12.0	12.5	12.1	12.9	8.7	
		6. 55万～999万円	8.2	9.0	7.0	7.8	9.2	5.1	
③ 開業医	30歳のとき	1. 0～14万円	1.1	1.4	0.6	1.0	1.2	1.0	
		2. 15万～24万円	3.0	2.6	3.5	3.0	3.0	2.6	
		3. 25万～34万円	12.1	11.4	13.0	11.7	12.7	10.9	
		4. 35万～44万円	15.0	14.8	15.2	16.3	12.6	21.2	
		5. 45万～54万円	24.4	24.7	24.1	25.6	22.3	30.6	
		6. 55万～999万円	44.4	45.1	43.6	42.4	48.2	33.7	
	45歳のとき	1. 0～14万円	0.8	1.3	0.0	0.5	0.9	1.0	
		2. 15万～24万円	0.9	0.7	1.2	0.5	1.1	1.0	
		3. 25万～34万円	3.5	3.5	3.6	3.7	3.4	3.6	
		4. 35万～44万円	7.7	7.2	8.4	8.5	6.9	8.8	
		5. 45万～54万円	14.1	13.4	15.1	15.4	12.6	15.5	
		6. 55万～999万円	73.0	73.9	71.7	71.4	75.1	70.1	
④ ふつうの大学を出てサラリーマン	30歳のとき	1. 0～14万円	2.8	3.7	1.7	1.9	3.6	3.1	
		2. 15万～24万円	30.4	30.0	30.9	29.0	31.3	31.6	
		3. 25万～34万円	53.0	52.2	54.2	54.5	51.0	55.6	
		4. 35万～44万円	9.2	9.2	9.2	10.1	9.4	5.1	
		5. 45万～54万円	2.7	2.5	3.0	2.7	2.7	3.1	
		6. 55万～999万円	1.9	2.4	1.0	1.8	2.0	1.5	
	45歳のとき	1. 0～14万円	0.9	1.4	0.3	0.5	1.3	0.5	
		2. 15万～24万円	5.9	5.7	6.1	6.3	5.6	6.2	
		3. 25万～34万円	34.1	35.0	32.9	33.6	33.5	39.0	
		4. 35万～44万円	38.1	35.7	41.3	37.9	37.7	40.0	
		5. 45万～54万円	14.4	14.4	14.4	15.7	14.3	9.7	
		6. 55万～999万円	6.6	7.8	5.0	6.0	7.6	4.6	

質問項目		全 体	性 別		学 年 別				
			男 子	女 子	1 年	2 年	3 年		
23 将 来 の 月 収	⑤ 庭 師	30 歳 の 時 刻	1. 0～14万円	9.4	10.1	8.4	8.2	10.6	8.2
			2. 15万～24万円	47.4	48.0	46.8	48.2	45.9	53.1
			3. 25万～34万円	31.7	30.2	33.6	32.3	31.3	30.9
		4. 35万～44万円	5.4	5.0	5.9	5.1	5.9	3.6	
		5. 45万～54万円	3.4	3.5	3.3	4.0	3.2	2.1	
		6. 55万～999万円	2.7	3.2	2.0	2.2	3.1	2.1	
	45 歳 の 時 刻	1. 0～14万円	3.3	4.8	1.1	2.5	3.9	3.1	
		2. 15万～24万円	16.9	15.7	18.7	18.0	15.4	19.8	
		3. 25万～34万円	43.4	43.4	43.4	46.6	39.9	48.0	
		4. 35万～44万円	20.3	19.5	21.4	18.7	22.1	17.7	
		5. 45万～54万円	8.9	8.5	9.3	8.1	9.7	7.8	
		6. 55万～999万円	7.2	8.1	6.1	6.1	9.0	3.6	
⑥ コンピュータのプログラマー	30 歳 の 時 刻	1. 0～14万円	3.3	3.6	3.0	1.6	4.4	5.2	
		2. 15万～24万円	24.5	24.3	24.8	22.4	24.4	33.3	
		3. 25万～34万円	42.1	39.3	45.9	43.9	40.1	43.3	
		4. 35万～44万円	15.6	15.3	15.9	17.0	15.6	10.4	
		5. 45万～54万円	7.6	8.9	5.8	8.8	7.1	5.2	
		6. 55万～999万円	6.9	8.6	4.6	6.3	8.4	2.6	
	45 歳 の 時 刻	1. 0～14万円	1.6	2.3	0.7	1.4	1.8	1.6	
		2. 15万～24万円	6.9	6.9	6.8	6.3	6.8	9.3	
		3. 25万～34万円	30.0	29.2	31.0	28.8	29.0	39.9	
		4. 35万～44万円	28.2	25.7	31.7	29.4	27.2	26.9	
		5. 45万～54万円	18.0	18.3	17.6	17.9	19.5	11.4	
		6. 55万～999万円	15.3	17.6	12.2	16.2	15.7	10.9	
⑦ タ レ ント	30 歳 の 時 刻	1. 0～34万円	19.8	19.0	20.9	18.0	19.8	26.5	
		2. 35万～54万円	28.5	27.9	29.5	30.6	26.7	30.1	
		3. 55万～84万円	13.3	13.0	13.7	14.9	12.5	10.6	
		4. 85万～114万円	19.5	20.2	18.4	18.7	20.4	17.5	
		5. 115万～144万円	0.4	0.4	0.5	0.4	0.4	0.5	
		6. 145万～999万円	18.5	19.5	17.0	17.4	20.2	14.8	
	45 歳 の 時 刻	1. 0～34万円	12.1	12.9	11.0	11.2	12.5	13.2	
		2. 35万～54万円	23.1	21.6	25.2	25.6	20.6	24.9	
		4. 55万～84万円	18.0	17.1	19.2	18.9	17.2	18.0	
		4. 85万～114万円	14.6	15.8	12.8	13.3	15.8	14.3	
		5. 115万～144万円	1.8	1.6	2.0	2.8	1.4	0.0	
		6. 145万～999万円	30.4	31.0	29.8	28.2	32.5	29.6	
⑧ 一 流 大 学 を 出 て 大 企 業 の 社 員	30 歳 の 時 刻	1. 0～14万円	1.2	1.8	0.3	1.0	1.3	1.0	
		2. 15万～24万円	7.0	7.6	6.0	5.5	8.2	6.8	
		3. 25万～34万円	32.1	33.6	30.6	27.9	33.8	42.8	
		4. 35万～44万円	27.1	25.7	28.9	27.6	26.3	28.1	
		5. 45万～54万円	17.3	16.9	17.7	20.1	16.2	10.9	
		6. 55万～999万円	15.3	14.4	16.5	17.9	14.2	10.4	
	45 歳 の 時 刻	1. 0～14万円	0.7	1.1	0.1	0.5	0.9	0.5	
		2. 15万～24万円	1.3	1.1	1.4	0.5	1.6	2.6	
		3. 25万～34万円	6.1	6.7	5.3	6.7	5.8	5.7	
		4. 35万～44万円	20.2	19.9	20.6	18.9	20.1	26.0	
		5. 45万～54万円	28.5	28.2	28.9	28.3	28.5	28.6	
		6. 55万～999万円	43.2	43.0	43.7	45.1	43.1	36.6	

質問項目		全体	性別		学年別			
			男子	女子	1年	2年	3年	
24 つぎのような生き方ができるか	① ラーメン屋のオーナー	1. きつとなれる	15.6	20.0	10.0	15.0	16.0	16.3
		2. かなりなれる	9.3	10.1	8.3	9.1	9.1	11.2
		3. もしかしたらなれる	29.6	31.0	27.9	29.5	29.5	30.6
		4. あまりなれない	24.7	21.6	28.7	26.6	23.8	21.4
		5. まったくなれない	20.8	17.3	25.1	19.8	21.6	20.5
	② 理容師	1. きつとなれる	14.3	15.7	12.7	14.8	13.7	15.8
		2. かなりなれる	9.1	7.5	11.1	8.4	8.8	13.0
		3. もしかしたらなれる	27.4	23.5	32.3	27.9	26.9	29.3
		4. あまりなれない	24.7	26.7	22.1	25.8	25.2	17.2
		5. まったくなれない	24.5	26.6	21.8	23.1	25.4	24.7
	③ 開業医	1. きつとなれる	8.8	11.2	5.7	9.0	9.1	7.0
		2. かなりなれる	4.1	4.9	3.0	3.9	4.5	3.3
		3. もしかしたらなれる	16.5	18.7	13.9	17.3	17.0	11.6
		4. あまりなれない	23.7	22.4	25.3	28.5	21.7	16.3
		5. まったくなれない	46.9	42.8	52.1	41.3	47.7	61.8
	④ ラ学ふつりを出うマのンサ大	1. きつとなれる	37.3	41.3	32.1	36.1	38.4	35.6
		2. かなりなれる	27.7	29.0	26.0	29.6	26.7	25.7
		3. もしかしたらなれる	21.6	18.8	25.1	22.6	20.9	21.0
		4. あまりなれない	6.2	4.7	8.2	5.2	6.7	7.9
		5. まったくなれない	7.2	6.2	8.6	6.5	7.3	9.8
	⑤ 庭師	1. きつとなれる	12.8	16.6	7.9	12.9	12.7	12.6
		2. かなりなれる	7.6	8.7	6.2	7.6	7.6	7.5
		3. もしかしたらなれる	22.0	23.0	20.8	22.2	21.0	26.6
		4. あまりなれない	24.0	21.9	26.6	25.0	23.5	23.4
		5. まったくなれない	33.6	29.8	38.5	32.3	35.2	29.9
	⑥ ラタコマのンピブイログ	1. きつとなれる	16.5	19.3	13.0	16.7	15.7	19.2
		2. かなりなれる	20.5	19.1	22.2	19.5	21.2	21.1
		3. もしかしたらなれる	31.8	30.1	34.1	33.8	30.8	29.6
		4. あまりなれない	15.3	16.2	14.1	17.0	14.2	14.1
		5. まったくなれない	15.9	15.3	16.6	13.0	18.1	16.0
	⑦ タレント	1. きつとなれる	9.0	11.7	5.6	8.7	9.3	9.3
		2. かなりなれる	3.4	4.3	2.4	3.2	3.6	3.7
		3. もしかしたらなれる	14.8	15.0	14.6	14.6	15.2	14.0
		4. あまりなれない	20.3	19.4	21.4	20.7	21.0	15.3
		5. まったくなれない	52.5	49.6	56.0	52.8	50.9	57.7
	⑧ の出一流社で員大企業を	1. きつとなれる	13.2	17.7	7.5	14.7	12.7	9.8
		2. かなりなれる	9.7	11.6	7.4	9.1	11.3	5.1
		3. もしかしたらなれる	30.1	31.7	27.9	31.4	30.5	23.3
		4. あまりなれない	20.4	18.5	22.9	20.2	20.4	20.9
		5. まったくなれない	26.6	20.5	34.3	24.6	25.1	40.9
25 結婚について	① (月額)生活費	1. 0～14万円	11.4	13.9	8.3	10.0	12.1	14.1
		2. 15万～19万円	19.6	21.3	17.3	19.8	18.2	25.4
		3. 20万～24万円	31.2	31.4	31.0	29.7	32.5	30.8
		4. 25万～29万円	10.8	10.2	11.6	11.9	9.0	14.6
		5. 30万～99万円	27.0	23.2	31.8	28.6	28.2	15.1
	② の費用結婚式	1. 全部親	6.3	7.1	5.5	6.3	6.8	4.7
		2. 親が主、自分たちも少し	25.0	23.1	27.4	25.5	24.8	23.9
		3. 親と自分たちが半々	26.7	26.0	27.4	26.4	26.8	26.4
		4. ほとんど自分たち	22.0	22.3	21.5	22.0	21.6	23.9
		5. 全部自分たち	20.0	21.5	18.2	19.8	20.0	21.1

質問項目		全 体	性 別		学 年 別			
			男 子	女 子	1 年	2 年	3 年	
25	③ 奥さんの生活	1. 家庭に入る	30.1	37.8	20.8	29.4	30.5	31.3
		2. 子どもが生まれるまで働く	28.7	31.3	25.6	29.2	29.2	24.6
		3. 子育てを終えたらまた働く	21.7	17.5	26.7	21.5	20.6	27.0
		4. ずっと仕事を持ちつづける	19.5	13.4	26.9	19.9	19.7	17.1
	④ 新婚旅行	1. 国内の旅行	22.9	20.2	26.1	20.2	25.4	20.5
		2. グアムや香港	23.4	23.0	23.9	29.4	18.5	23.8
		3. ハワイ	17.3	20.2	13.9	19.0	15.6	19.5
		4. アメリカかヨーロッパ	29.2	28.2	30.4	25.1	32.6	28.6
		5. 行く気がない	7.2	8.4	5.7	6.3	7.9	7.6
		6. 夫がしっかりリード	21.0	17.5	25.2	19.8	21.5	22.7
	⑤ どのようになりな	1. 互いに頼りあっている	58.5	63.2	52.8	63.5	56.3	50.3
		2. 妻のほうがりっさりリード	3.7	5.1	2.0	3.5	3.8	4.3
3. 夫のほうがりっさりリード		16.8	14.2	20.0	13.2	18.4	22.7	
4. それぞれ独立した生き方		16.8	14.2	20.0	13.2	18.4	22.7	
26	部活動	1. 入っていない	24.5	27.5	20.8	19.8	21.4	55.7
		2. 運動部(積極的)	36.7	41.0	31.6	39.5	37.1	24.5
		3. 運動部(サボリ気味)	11.9	13.0	10.5	13.4	12.2	5.2
		4. 文化部(積極的)	16.1	11.6	21.6	16.8	16.6	11.8
		5. 文化部(サボリ気味)	10.8	6.9	15.5	10.5	12.7	2.8
27	将来	1. 高校まで	4.3	4.1	4.5	4.0	3.9	7.1
		2. 短期大学	11.8	0.9	25.3	10.0	10.5	22.2
		3. 専修・専門学校	5.7	3.0	9.0	6.7	3.6	14.2
		4. まあまあの4年制大学	54.0	61.7	44.5	52.3	56.2	49.4
		5. むずかしい4年制大学	24.2	30.3	16.7	27.0	25.8	7.1
28	① 行動力がある	1. まったくちがう	7.2	8.8	5.1	6.1	8.3	6.0
		2. かなりちがう	11.2	10.5	12.1	10.5	12.4	8.3
		3. ややちがう	28.4	28.3	28.6	31.0	26.5	28.3
		4. ややそう	27.0	25.7	28.6	27.3	26.4	27.8
		5. まあそう	16.6	15.4	18.0	16.5	16.5	17.6
		6. とてもそう	9.6	11.3	7.6	8.6	9.9	12.0
	② つこウイか	1. まったくちがう	15.7	18.4	12.3	14.7	17.2	12.6
		2. かなりちがう	17.0	18.8	14.7	17.9	17.6	11.2
		3. ややちがう	34.0	32.4	36.2	34.7	32.0	40.9
		4. ややそう	22.0	18.3	26.7	21.6	21.4	26.5
		5. まあそう	5.6	4.1	7.4	6.0	5.4	5.1
		6. とてもそう	5.7	8.0	2.7	5.1	6.4	3.7
	③ 勉強ができる	1. まったくちがう	16.5	16.8	16.0	16.0	17.9	11.6
		2. かなりちがう	20.5	17.0	24.8	22.9	19.1	18.1
		3. ややちがう	35.6	35.5	36.1	34.3	35.7	41.1
		4. ややそう	17.1	17.5	16.5	16.3	17.0	20.4
		5. まあそう	4.8	5.3	4.1	5.6	4.4	3.2
		6. とてもそう	5.5	7.9	2.5	4.9	5.9	5.6
	④ 異性から人気がある	1. まったくちがう	24.9	24.4	25.5	24.4	26.2	21.5
		2. かなりちがう	22.8	21.5	24.4	23.6	22.2	22.9
		3. ややちがう	34.6	33.0	36.9	33.2	34.3	41.6
		4. ややそう	10.7	11.5	9.6	12.0	9.8	9.3
		5. まあそう	1.8	2.1	1.4	1.5	1.9	1.9
		6. とてもそう	5.2	7.5	2.2	5.3	5.6	2.8

質問項目		全体	性別		学年別			
			男子	女子	1年	2年	3年	
28 自分のタイプ	⑤ 友だちが多い	1. まったくちがう	5.2	7.0	2.8	4.7	5.4	5.6
		2. かなりちがう	4.2	4.6	3.6	3.3	4.4	6.0
		3. ややちがう	18.0	19.3	16.4	18.5	17.1	20.4
		4. ややそう	33.6	32.1	35.6	32.9	33.5	37.4
		5. まあそう	24.1	20.9	28.1	25.0	24.9	17.6
		6. とてもそう	14.9	16.1	13.5	15.6	14.7	13.0
	⑥ 努力型	1. まったくちがう	14.8	17.9	11.0	15.4	15.3	10.6
		2. かなりちがう	15.1	15.4	14.6	15.8	14.5	14.8
		3. ややちがう	26.9	25.1	29.3	27.6	26.8	25.9
		4. ややそう	23.8	22.5	25.3	22.0	24.0	28.8
		5. まあそう	12.1	10.6	14.0	12.4	11.5	13.9
		6. とてもそう	7.3	8.5	5.8	6.8	7.9	6.0
	⑦ やさしい	1. まったくちがう	6.4	7.1	5.6	6.7	6.4	5.6
		2. かなりちがう	5.1	4.7	5.6	5.6	5.3	2.3
		3. ややちがう	22.4	19.6	25.9	23.6	21.8	20.6
		4. ややそう	34.3	30.9	38.6	33.5	34.8	34.5
		5. まあそう	17.1	18.7	15.0	16.0	16.6	23.4
		6. とてもそう	14.7	19.0	9.3	14.6	15.1	13.6
	⑧ 頼まれて いる	1. まったくちがう	7.6	9.2	5.6	8.2	7.5	6.0
		2. かなりちがう	6.6	7.3	5.6	7.2	6.4	5.1
		3. ややちがう	27.1	27.8	26.1	28.1	25.4	30.7
		4. ややそう	38.7	36.3	42.0	36.7	40.4	39.1
		5. まあそう	12.6	10.5	15.1	12.6	12.8	11.2
		6. とてもそう	7.4	8.9	5.6	7.2	7.5	7.9
⑨ 運動神経 がいい	1. まったくちがう	17.3	15.3	19.9	18.2	17.5	14.0	
	2. かなりちがう	15.3	12.5	18.7	16.8	14.0	15.8	
	3. ややちがう	24.7	24.0	25.6	25.3	23.3	28.4	
	4. ややそう	21.3	22.4	20.0	18.0	24.0	20.9	
	5. まあそう	13.2	14.8	11.1	13.8	12.7	13.0	
	6. とてもそう	8.2	11.0	4.7	7.9	8.5	7.9	
⑩ 友だちを ひっぱる 力がある	1. まったくちがう	12.8	14.2	11.0	11.4	14.0	12.6	
	2. かなりちがう	13.8	13.0	14.8	15.0	13.3	12.1	
	3. ややちがう	32.7	32.5	33.0	32.3	32.7	34.4	
	4. ややそう	25.9	24.3	28.0	26.6	25.4	25.6	
	5. まあそう	8.1	7.4	8.9	8.2	8.0	7.9	
	6. とてもそう	6.7	8.6	4.3	6.5	6.6	7.4	
⑪ 先生から 信頼されて いる	1. まったくちがう	17.2	20.2	13.3	16.2	17.9	17.4	
	2. かなりちがう	12.9	12.8	13.0	14.4	12.4	9.9	
	3. ややちがう	32.6	32.2	33.2	35.8	30.7	29.1	
	4. ややそう	25.2	22.4	28.7	22.8	25.7	31.9	
	5. まあそう	6.6	5.6	7.9	5.7	7.5	7.5	
	6. とてもそう	5.5	6.8	3.9	5.1	5.8	4.2	
⑫ 体力が ある	1. まったくちがう	15.4	14.8	16.1	15.3	16.3	11.6	
	2. かなりちがう	12.2	10.5	14.5	12.9	12.1	10.7	
	3. ややちがう	22.6	23.8	20.7	24.0	21.9	19.5	
	4. ややそう	21.6	20.5	23.1	19.8	21.9	27.9	
	5. まあそう	15.9	15.3	16.7	16.3	15.5	16.3	
	6. とてもそう	12.3	15.1	8.9	11.7	12.3	14.0	