

講座●														
子ども調査入門⑮														
地域差														
													●放送大学教授	
													●深谷昌志	

地域差が消えた

調査をしている者にとって、地域差の扱いは予想以上にむずかしい。たしかに、子どもたちと話していると、その地域らしさを感じる事が多い。しかし、それは地域差を意識したとらえ方であって、見方を変えると、子どもたちに共通した部分が見つかる。

とくに、テレビの普及につれて、どの地域の子も、同じ時刻に同じ番組を視聴している。具体例をあげるなら、木曜の8時から「世界まるごとHOWマッチ」を見て、その後、「ザ・ベストテン」へという視聴パターンに北も南もない。となると、タレントについての情報は、同じ時刻に子どもたちに届くし、ファッションなどの感覚も共通してくる。

さらに、テレビなどを通してCMが流れる

ので、買いたいものの地域差も薄れてくる。そのうえ交通網が発達し、乗用車をもつ家庭も多くなったので、ふだんの日はともかく、週末になれば都市圏へ出かけられる。そして、CMでおなじみの新製品を買って帰るのである。そうしたかたちで、子ども部屋の中にあるものに、地域差がなくなってくる。アメリカを旅していると、人けのないフリーウェイがずっと続いたあと、小さなコミュニティにたどりつく。教会やスーパーマーケット、学校などがあって、その地域らしさが感じられるが、そこを通りすぎると、また、人けのない山地が続く。それだけに、地域社会はそれぞれ独立しており、その地域らしさを残している。

それに反し、ヨーロッパの場合、アメリカのようにそれぞれの地域がかけ離れているこ

とはないが、文化的な背景を反映して、独自性が目につく。地域により、言語や宗教、人種などがことなるのであるから、地域というより、小国家という感じすらしてくる。

日本の場合、伝統的に藩による統治が行われていたし、交通のシステムも不十分であったから、地域差を残していた。しかし、もともと単一の言語を話すうえに、小さな島国であるから、地域の壁は崩れやすい。そうした社会に、情報化の波が及んだので、地域差はさらに崩れていく。

放送大学へ勤める前、奈良教育大に所属していたので、毎週のように東京と関西とを往復していた。始めのうち、モロゾフのチョコレート、ドンクのパン、ヒロタのシュークリーム、京樽のすしなどは、関西のものであった。しかし、十年くらいの中に、モロゾフやドンクの製品を東京で見かけるようになった。

そうした傾向と同じ時期に、上方出身のタレントが東京のテレビに出演するようになり、上方の芸風が全国に及んだが、そうした反面、上方らしさが薄れたような気もする。

こう考えてくると、この十年くらいの間にも、地域の影が子どもの世界から失われていったのも当然という気がしてくる。

地域差を求めて

しかしこうしたコメントは、もちろん、地域をマクロにとらえた場合で、もうすこしミクロに分析すると、地域差が認められるのもたしかであろう。

図1に目を通してほしい。これは、ある学校の5年生の放課後を描いている。ここから、この学校の所在地がどのへんかを推定してほしいと言われたら、どんなこたえを出すのであろうか。

図には、いくつかの手がかりがある。まず、学級と言うにすれば、12人と人数が少ない。そして、塾やけいこごとへ通っている子が多く、この日に限っても、下校後から就寝まで

の生活時間の37%が塾通いに費やされている。さらに外遊びが少なく、遊んでいる場合も内遊びのかたちにとられている。テレビの視聴時間が短く、この日は平均して40分しかテレビとつき合っていない。この長さは、小学校高学年の子たちのテレビとの接触が2時間半と言われているのに比べ、3分の1以下の短さである。

これらの特性を箇条書きにしてみよう。

- ① 1学級の人数が少ない
- ② 塾通いが放課の生活の4割を占める
- ③ 内遊びをしている子が多い
- ④ テレビ離れがすすんでいる

となると、ドーナツ化現象の進む大都市の中央部が校区ではないのかという推定が成り立ってくる。そして、東京なら銀座、大阪なら心齋橋などと対象をしばらくこむのも可能になる。

正解は、そのとおりで、これは、東京都の中央区、A小学校の事例である。中央区の名の通り、銀座や築地などのある文字通りの中心地で、A小学校は、10年ほど前に、百周年の創立記念式典をすませている。つまり、明治5年の学制と同時に、東京府下のモデル校として作られた学校で、変遷する東京とともに、1世紀を歩みつづけた歴史をもつ。しかしこの10年来、児童数が減りつづけ、現在ではかろうじて、複式学級を避けている状況にある。

都心なので、子どもたちの遊び場はない。土地代の高い地域なので、1階を店、2階を事務所に使い、住まいは3階より上といった住居形態となる。そのため、子どもたちは5階の子ども部屋で放課後の時間を過ごすかたちとなる。

今度は、図2に目を通してほしい。この校区を推定する手がかりを図の中から探してみよう。この日は日曜日なので、第1図と感じがちがうが、それでも、

- ① 勉強をしている子が少ない
- ② 塾通いの比率が低そう

③ お手伝いをしている子が目につく

④ 外遊びをしている子が多い

など、山村の子なのはすぐに予想できるが、それも、なんとなく、都会からかなり離れた所という印象を受ける。

実を言うと、第2図は、岩手県下のB校で、ここは、東北本線の水沢駅から、バスで20分ほどの純農村である。良質のササニシキの産

地としても知られる。したがって、収入も多いので、子どもたちは農業のあとをついででもよいし、兼業農家をしながら、町へ働きに行ってもよい。加えて、町から通えるところに、5つの高校があり、希望さえすれば、どの子も普通科の公立高校へ入学できる。そのため、子どもたちがのんびりして、今どきとしてはめずらしいくらい、外遊びをしている。B校

図1・ある学校の5年生の放課後の生活(昭和50年3月)

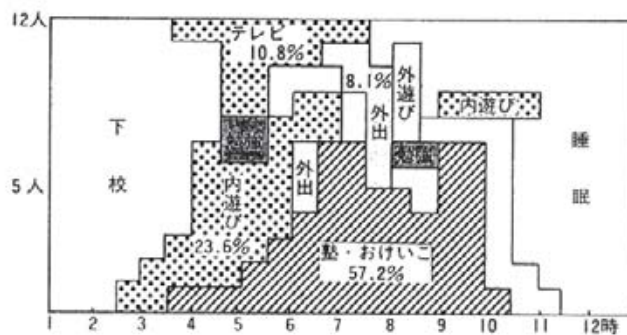
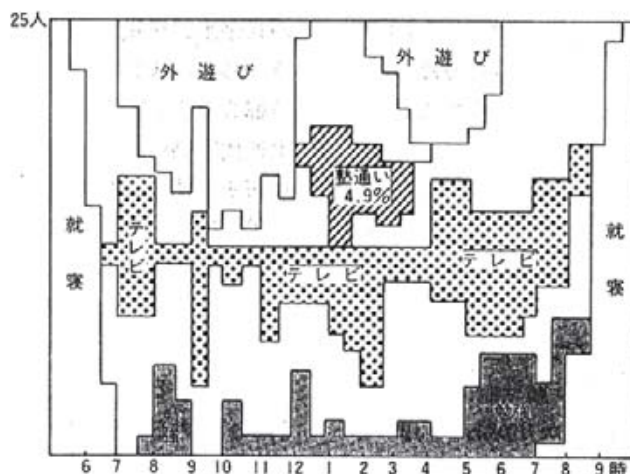


図2・ある学校の5年生の日曜日の生活(昭和59年7月)

テレビ11.9%：外遊び14.3%：勉強5.8%：食事など9.5%



を子どもにとっての天国と言っは言いすぎ
なのであろうか。

地域差の背景を深める

そこで、もう少し問題を一般化して、地域
差を考えてみよう。表1は、全国を大都市、
地方都市、山村部に分けて調査したものの一
部だが、ここでは、東京と岩手の山村とで、
表中の数値程度の開きがみられるのを指摘し
ておきたい。

そして、この表1と図3とを重ね合わせ
ると、大づかみにすれば、山村部の子どもは、
職業的な達成を断念しているかわりに、
居住地に対する愛着心が高い。それに対し、
大都市圏の子どもは、居住地にこだわりをも
たないかわり、職業的な達成をめざしている
と要約できよう。

さらに、表2などを参照すると、地域差の
存在がたしかのようにも思えてくる。しかし
このデータは、地域差をはっきりさせる目的
で、東京の山手、福井の三国町、岩手の胆沢
町などをサンプルとした調査で、ふつうはこ

れほどの開きがないことが多い。

さらに言えば、東京の山手と岩手県の胆沢
町との間に表中のような開きがみられる場合
でも、その開きをどう解釈したらよいかは、
それほど簡単でない。

したがって、全国的にとらえると表1～表
2の程度の数値が予想されるが、同じ県や市
の中では、共通の傾向が増しているので、そ
れほどの開きを生じない場合が多かろう。そ
して、かりに、同じ市のAとBの両校の間に
かなりの開きが生じたとしたら、それは地域
差というより、学校の姿勢や親の職業構成、
高校の進学状況などに負う部分が多い場合も
あろう。

そう考えてくると、サンプルの間に数値の
開き認められた場合、安易に地域差と言
うのではなく、差の生じた背景をこまかく分析
する態度が必要であろう。そして、地域差が
失われつつある現在、「視野に入れるが、あ
まりにこだわらず」というあたりが、地域差
に接する妥当な態度のように考えられる。

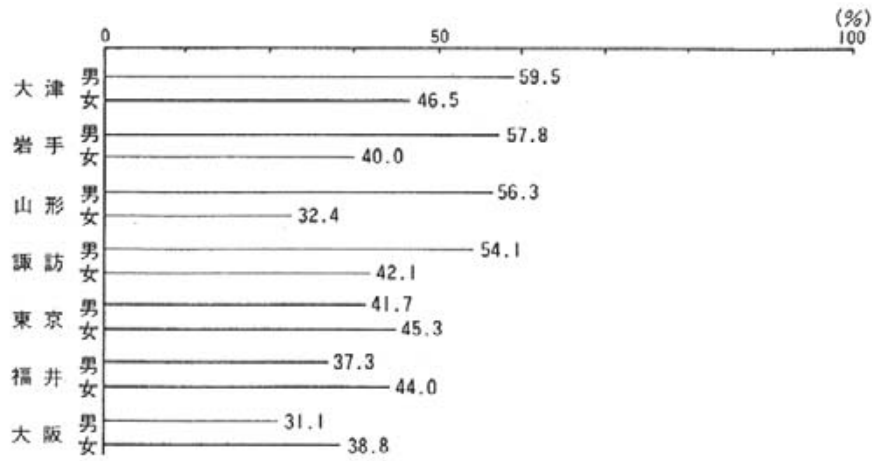
表1・職業的な達成の断念率

(%)

職業	地 域		大 都 市		地 方 都 市		山 村 部		
	東京	大阪	大津	諏訪	福井	山形	岩手		
裁判官	⑦64.0	④66.8	⑤66.7	⑥65.9	③75.9	①77.2	②76.8		
国会議員	④67.6	⑦62.5	⑤67.1	⑥63.7	③75.5	①80.2	②79.0		
大会社の社長	④55.5	⑦48.6	⑥53.2	⑤54.5	②65.8	③64.9	①70.3		
大学の先生	⑦53.7	⑥58.7	④61.2	⑤59.5	③65.3	①67.9	②66.3		
テレビタレント	④47.2	⑦40.5	⑤46.8	⑥42.9	③52.8	②53.8	①54.6		
医者	④48.1	⑦42.5	⑤46.0	⑥42.8	②53.4	③53.1	①58.1		
小学校の先生	⑤32.2	⑦28.6	③34.2	⑥30.1	④32.9	②37.6	①38.2		
プロスポーツマン	⑤44.4	⑦42.9	④48.1	⑥43.4	③48.8	②50.3	①55.6		
マンガ家	④37.4	⑦30.1	⑤37.1	⑥30.1	③37.5	①38.9	②38.2		
技師	⑤46.6	⑥45.2	④49.4	⑦43.9	③50.1	②56.0	①60.3		
デザイナー	②37.4	⑦27.8	④35.9	⑥27.9	⑤35.8	③36.7	①45.7		
新聞記者	④31.1	⑤28.2	③31.6	⑥24.7	②36.0	⑦23.5	①38.0		
公務員	④20.3	⑥15.8	①22.8	⑦10.9	⑤18.5	③21.6	②21.8		
サラリーマン	⑦12.6	⑥13.1	①19.8	④14.1	⑤13.7	③14.8	②19.3		
平均	③42.7	①39.5	④44.3	②39.6	⑤47.3	⑥48.3	⑦51.9		

注) 「どんなにがんばってもなれない」と思っている者の割合

図3・いま住んでいる土地に一生住みたいか—小学6年生



注) 5段階評価を求め「絶対・できれば一生住みたい」と回答した者の割合を加算。

表2・進学意欲(小6)

地域	進学意欲 (%)		
	大学まで	高校	中学まで
東京	63.2	35.2	1.6
大阪	50.4	47.3	2.7
福井	46.8	51.9	1.3
山形	44.7	54.0	1.3
大津	41.1	58.1	0.9
諏訪	39.5	58.6	1.8
岩手	26.5	72.0	1.5

日程図1 北海道

2 旅行コースと日程

第一日 6月21日(木)

旭川 急行かむい2号 江別 タクシー 開拓記念館 徒歩 開拓の村
 8:10 10:04 10:25 11:40 12:00

バス 徒歩 徒歩 地下鉄
 厚別 水族館 青少年科学館 ホテル 夜景見学
 13:30 13:50 14:40 16:30 17:00 18:30 20:30

ホテル札幌会館に宿泊

札幌市北区 北17条西4丁目 (TEL 001-721-1341)

第二日 6月22日(金)

地下鉄 定期観光バス(すすらんコース)
 ホテル 札幌駅 札幌駅
 8:15 8:30 9:00 もいわ山 羊が丘 大倉山 12:30

昼食 徒歩 徒歩 徒歩 急行宗谷
 道庁 IBC放送局 札幌駅 旭川
 13:30 14:00 15:30 16:30 18:25

日程図2 青森県

日程	日付	午前	午後	宿泊先
例	9/16(例)	6 7 8 9 10 11 12 出 盛 東 発 バス 岡 新 幹 線 京 バスで市内見学	1 2 3 4 5 6 7 宿 舎 着	国民宿舎、 旅館など
一日目	6/5(月)	6 7 8 9 10 11 12 出 青 函 宿 発 森 連 館 舎 発 汽 接 館 バス 着 車	1 2 3 4 5 6 7	旅館
二日目	6/6(火)	6 7 8 9 10 11 12 旅 旅 旅 館 バスで 函 館 市内 見学 (一部 徒歩) 60分位	1 2 3 4 5 6 7 9 館 夜 見学 館	旅館
三日目	6/7(水)	6 7 8 9 10 11 12 旅 乘 青 帰 館 バス 船 連 森 帰 館 接 船 森 バス 宅	1 2 3 4 5 6 7	

日程図 3 岩手県

一日 目	5/10 (木)	6	7	8	9	10	11	12	1	2	3	4	5	6	7	秋保温泉 ハイランドホテル
		出			松						塩	仙		宿		
二日 目	5/11 (金)	6	7	8	9	10	11	12	1	2	3	4	5	6	7	
		発			仙台市内見学等								出	学	校	

日程図 4 宮城県

一日 目	5/8 (火)	6	7	8	9	10	11	12	1	2	3	4	5	6	7	東山第一ホテル
		出	白	本	あ						野	花	東			
二日 目	5/9 (水)	6	7	8	9	10	11	12	1	2	3	4	5	6	7	
		発	出	飯							福	白	岸			

日程図 5 秋田県

一日 目	5/18 (金)	6	7	8	9	10	11	12	1	2	3	4	5	6	7	宮城温泉 ホテル 五大堂
		学									八	塩		宿		
二日 目	5/19 (土)	6	7	8	9	10	11	12	1	2	3	4	5	6	7	
		起	朝	宿							平					

日程図 6 山形県

一日 目	5/10 (木)	6	7	8	9	10	11	12	1	2	3	4	5	6	7	ホテル
		出				松					中	中		宿		
二日 目	5/11 (金)	6	7	8	9	10	11	12	1	2	3	4	5	6	7	
		出									浦				学	

日程図 7 福島県

一 日 目	6	7	8	9	10	11	12	1	2	3	4	5	6	7	松島 プリンスホテル
	出 発	バス	郡 山	白 石 (高速)	バス			塩 釜	松 島	宿 舎 着					
二 日 目	6	7	8	9	10	11	12	1	2	3	4	5	6	7	
	宿 舎 発	バス	仙 台	仙 台	バス	仙 台	郡 山	帰 校							

日程図 8 茨城県

一 日 目	5/16 (水)	6	7	8	9	10	11	12	1	2	3	4	5	6	7	ホテル
	出 発	バス	湯 本	バス	戦 場 原	バス	養 老 院	華 厳	宿 舎 着							
二 日 目	5/17 (木)	6	7	8	9	10	11	12	1	2	3	4	5	6	7	
	宿 舎 発	東 照 宮	バス				大 谷 観 音	帰 校								

日程図 9 栃木県

一 日 目	5/10	6	7	8	9	10	11	12	1	2	3	4	5	6	7	旅館 三崎館
	出 発	電車 バス		横 浜 山 下 倉	電車		練 馬	三 崎 口	旅 館 着							
二 日 目	5/11	6	7	8	9	10	11	12	1	2	3	4	5	6	7	
	出 発	城 島	油 付	マ リ ン ド	三 崎 口	電車	浅 草	学 校 着								

日程図10 群馬県

一 日 目	5/31 (木)	6	7	8	9	10	11	12	1	2	3	4	5	6	7	江の島 洗心館
	出 発	バス		小 田 原 成	バス		マ リ ン ド	植 物 園	宿 舎 着							
二 日 目	6/1 (金)	6	7	8	9	10	11	12	1	2	3	4	5	6	7	
	出 発	大 宮	山 下 公 園	バス		羽 田 港	バス		学 校 着							

日程図11 埼玉県

一日目	5/28 (月)	6 ⑦ 8 9 10 ① 12	1 2 3 4 ⑤ 6 7	宿舎着
		火 光 バス	足尾銅 バス	
二日目	5/29 (水)	6 7 ② 9 10 11 12	1 2 3 4 ③ 5 6 7	学校着
		湯元 バス	日光 バス	

日程図12 千葉県

一日目	4/27 (金)	6 7 8 9 10 11 12	1 2 3 4 5 6 7	川口湖畔 水辺実習場
		出 発 (バス)	桃原台 (バス)	
二日目	4/28 (土)	6 7 8 9 10 11 12	1 2 3 4 5 6 7	学校着
		ホテル発	白木の滝 バス	

日程図13 東京都

一日目	6/13 (水)	⑥ 7 8 9 10 11 12	1 2 3 4 5 6 7	旅館
		出発 日光市 バス	東照宮 バス	
二日目	6/14 (木)	6 7 ⑧ 9 10 11 12	1 2 3 4 5 6 7	旅館
		出発 湯滝 徒歩	赤沼 バス	
三日目	6/15 (金)	6 7 ⑨ 9 10 11 12	1 2 3 4 5 6 7	学校
		出発 足尾銅 バス	大谷宿 バス	

日程図14 神奈川県

一日目	10/8 (月)	6	7	8	9	10	11	12	1	2	3	4	5	6	7	旅館 (伊弉志湖荘)
		出発	厚木 IC	伊和 IC	宇都宮 IC	清滝 IC	足尾銅	厚木港	新厚原	宿舎着	←-----バス----->					
二日目	10/9 (月)	6	7	8	9	10	11	12	1	2	3	4	5	6	7	
		宿舎発	東照宮	西谷道	宇都宮	伊和	厚木	宿舎着	←-----バス----->							

日程図15 新潟県

一日目	5/17 (土)	⑥	7	8	9	10	11	12	1	2	3	4	5	6	7	シルバー ビルラジ
		出発	新潟着	佐渡汽船着			両津港着	清水寺着 (昼食)	本間エゾ		佐渡汽船着		宿舎着	←-----バス----->		
二日目	5/18 (日)	6	7	8	9	10	11	12	1	2	3	4	5	6	7	
			宿舎発		小国湾	陶芸園	両津(昼食)		両津港	佐渡汽船着	新潟駅	新潟田駅				

日程図16 富山県

一日目	10/23 (火)	6	7	8	9	10	11	12	1	2	3	4	5	6	7	県営 少年の家
				学校集合	バス発車		自然家着			オリエンテering (丸山エゾ(33*))		夕飯の集い	夕飯	入浴	キャンプ	
二日目	10/24 (水)	6	7	8	9	10	11	12	1	2	3	4	5	6	7	県営 少年の家
		起床	朝ごはん	ウチゴザリ					岩魚つかとり		夕飯の集い	夕飯	入浴	キャンプ		
三日目	10/25 (木)	6	7	8	9	10	11	12	1	2	3	4	5	6	7	
		起床	朝ごはん	野外炊飯					退所式							

日程図17 石川県

一日目	6	7	8	9	10	11	12	1	2	3	4	5	6	7	少年自然の家 (県立少年福祉施設)
	出発 (国鉄列車)				金沢			一里野 (バス)			白山温泉 (バス)			白山温泉 (指舎)	
二日目	6	7	8	9	10	11	12	1	2	3	4	5	6	7	
	出発 (山手線)				金沢市 (バス)			(バスで市内)						到着	

日程図18 福井県

一日目	5/7 (A)	6	7	8	9	10	11	12	1	2	3	4	5	6	7	旅館
	出発			バス				南大門大船			山崎三馬場 (バス)			旅館着		
二日目	5/8 (X)	6	7	8	9	10	11	12	1	2	3	4	5	6	7	
	出発			金岡寺 (バス)				手取川 (バス)			伏見桃山城 (バス)			宇波着		

日程図19 山梨県

一日目	6	7	8	9	10	11	12	1	2	3	4	5	6	7	東洋青年文化会館
	出発	バス			国分寺 (バス)		NHK			相模川 (バス)			宿舎着	西沢の里 (バス)	
二日目	6	7	8	9	10	11	12	1	2	3	4	5	6	7	3"3"ホテル
	旅館着			羽田空港			模範港			鶴南(バス)			鎌倉大仏	宿舎着	
三日目	6	7	8	9	10	11	12	1	2	3	4	5	6	7	
	バス			小島 (バス)			コジランド			大涌谷			宿舎着		

日程図20 長野県

一 日 目	4/19 (水)	5,6	7	8	9	10	11	12	1	2	3	4	5	6	7	旅館
		出発 (中央バス)			鎌倉市 見学		鎌倉		穂波山下公園	春日井	朝日	中央バス		秋田		
二 日 目	4/20 (金)	6	7	8	9	10	11	12	1	2	3	4	5	6	7	旅館
		起床	穂波山	日原	浅井	穂波山	穂波山	穂波山	中央バス			中央バス		起床		

日程図21 岐阜県

一 日 目	5/29 (水)	⑥	7	8	⑨	10	11	⑫	①	2	③	4	⑤	6	7	京市 中京区 河原町 本礼 本能寺会館
		出発		バス	環隆寺			若草山	大仏殿	バス	本能寺	本能寺				
二 日 目	5/30 (木)	6	7	⑧	9	10	11	12	1	2	3	④	⑤	6	7	旅館
				本能寺	金園寺	清水寺	バス	三茶城	バス			大垣	着			

日程図22 静岡県

一 日 目		6	7	8	9	10	11	12	1	2	3	4	5	6	7	旅館 本御館 不館
		出発	静岡	小田原	鎌倉				明日香	鎌倉		宿舎				
二 日 目		6	7	8	9	10	11	12	1	2	3	4	5	6	7	旅館
		出発	上野	(行方橋・園地)	(和知園)	園地	(カワ・国会)	土倉	バス			バス	バス			

日程図23 愛知県

一 日 目	5/27 (金)	6	7	8	9	10	11	12	1	2	3	4	5	6	7	修学旅行専門 旅館 本能寺会館
		出発	(名阪H)	バス				若草山	大仏殿	南大門	京都府					
二 日 目	4/28 (土)	6	7	8	9	10	11	12	1	2	3	4	5	6	7	旅館
		京都府	清水寺	三南堂	心東本願寺	三茶城	金園寺	平安神宮	(名神・東名)							

日程図24 三重県

一 日 目	4/26 (休)	6 7 8 9 10 11 12						1 2 3 4 5 6 7							旅館			
		出	バス	祭	良	市内見学	大坂	高倉着										
二 日 目	4/27 (金)	6 7 8 9 10 11 12						1 2 3 4 5 6 7							旅館			
		出	交通社バス	大坂成	大坂空港	二条城	清水寺	高倉着										
三 日 目	4/28 (土)	6 7 8 9 10 11 12						1 2 3 4 5 6 7										
		出	映画村	金剛寺	園遊園	平安神宮	国際会議場	バス										

日程図25 滋賀県

一 日 目	4/22 (日)	6 7 8 9 10 11 12						1 2 3 4 5 6 7							大磯旅館		
		出	バス	大仏殿(乗車)	三月堂(見学)	香取森	倉倉バス	大磯地着									
二 日 目	4/23 (月)	6 7 8 9 10 11 12						1 2 3 4 5 6 7									
		出	バス	真珠島	水鏡館	水鏡館	倉倉	内宮見学	バス								

日程図26 京都府

一 日 目		6 7 8 9 10 11 12						1 2 3 4 5 6 7									
		出	バス	京都下駄	近鉄	伊勢	丹波	大津	バス	二見	一見	宇治					
二 日 目		6 7 8 9 10 11 12						1 2 3 4 5 6 7									
		出	バス	京都下駄	近鉄	水鏡館	大津	宇治	近鉄	宇治	宇治	宇治	宇治	宇治		宇治	宇治

日程図27 大阪府

一日目	5/1 (水)	6	7	8	9	10	11	12	1	2	3	4	5	6	7	旅館 (島田市内)
		出立	大	五	内	内	二	島	宿	内	二	島	宿			
二日目	5/2 (水)	6	7	8	9	10	11	12	1	2	3	4	5	6	7	
		省	省	省	省	省	省	省	島	島	久	一	宿			

日程図28 兵庫県

一日目		6	7	8	9	10	11	12	1	2	3	4	5	6	7	旅館 (大石屋)
		出	大	鶴	鳥	真	水	公	島	夏	旅					
二日目		6	7	8	9	10	11	12	1	2	3	4	5	6	7	
		旅	旅	旅	旅	旅	旅	旅	外	外	外	外	外	外	外	

日程図29 奈良県

一日目		6	7	8	9	10	11	12	1	2	3	4	5	6	7	ホテル
		大	大	大	大	大	大	大	大	大	大	大	大	大	大	
二日目		6	7	8	9	10	11	12	1	2	3	4	5	6	7	
		起	起	起	起	起	起	起	起	起	起	起	起	起	起	

日程図30 和歌山県

一 日 目	5/11 (月)	6	7	8	9	10	11	12	1	2	3	4	5	6	7	京都旅行 会館
		出 _____ 大 茶 _____ 京 宿 飛 電 車 阪 電 車 長 船 公 司 宇 バス 初 倉														
二 日 目	5/12 (火)	6	7	8	9	10	11	12	1	2	3	4	5	6	7	阪急旅行 会館
		出 _____ 大 _____ 宝 塚 飛 電 車 京 都 市 田 見 宇 阪 電 車 宝 塚 三 軒 池 塚 池														
三 日 目	5/13 (水)	6	7	8	9	10	11	12	1	2	3	4	5	6	7	
		出 大 _____ 天 王 寺 _____ 月 本 見 着 飛 電 車 阪 電 車 京 都 市 田 見 宇														

日程図31 鳥取県

一 日 目		6	7	8	9	10	11	12	1	2	3	4	5	6	7	旅 館
		出 _____ 大 阪 _____ 宿 舎 着 飛 電 車 鳥 取 山 麓 大 阪 港 大 阪 港 大 阪 港 大 阪 港 大 阪 港 大 阪 港														
二 日 目		6	7	8	9	10	11	12	1	2	3	4	5	6	7	(京 都 市 内)
		出 _____ 夜 会 _____ 解 散 飛 電 車 鳥 取 山 麓 鳥 取 山 麓 鳥 取 山 麓 鳥 取 山 麓 鳥 取 山 麓														

日程図32 島根県

一 日 目	4/20 (金)	6	7	8	9	10	11	12	1	2	3	4	5	6	7	ホテル エグゼクティブ
		出 _____ 鳥 取 _____ 宿 舎 着 飛 電 車 鳥 取 山 麓 鳥 取 山 麓 鳥 取 山 麓 鳥 取 山 麓														
二 日 目	4/21 (土)	6	7	8	9	10	11	12	1	2	3	4	5	6	7	
		出 _____ 鳥 取 _____ 宿 舎 着 飛 電 車 鳥 取 山 麓 鳥 取 山 麓 鳥 取 山 麓 鳥 取 山 麓														

日程図33 岡山県

一 日 目	5/24	6	7	8	9	10	11	12	1	2	3	4	5	6	7	摩耶口ワジ
		出 発	バス	——	朋 友 館 文 科	——	須 磨 社 館	——	村 上 ト モ 子	——	村 上 カ タ リ	——	摩 耶 口 ワ ジ			
二 日 目	5/25	6	7	8	9	10	11	12	1	2	3	4	5	6	7	五人峠 大野屋旅館
		出 発	バス	——	系 手 動 物 園	——	大 阪 望 港	——	N H K 大 阪 松 道 局	——	大 野 屋 旅 館					
三 日 目	5/26	6	7	8	9	10	11	12	1	2	3	4	5	6	7	
		出 発	バス	——	香 川 村 史 跡 館	——	大 阪 城	——	工 事 ス ポ ラ ン	——	臨 川 酒					

日程図34 広島県

一 日 目	10/16 (水)	6	7	8	9	10	11	12	1	2	3	4	5	6	7	ホテル 「杉長」
		尾 道 出 発	福 山	——	新 幹 線	——	京 都	——	東 城 大 学	——	映 匠 村	——	金 毘 羅 寺	——	西 宮 工 務 博 物 館	
二 日 目	10/17 (木)	6	7	8	9	10	11	12	1	2	3	4	5	6	7	
		宿 舎 出 発	平 等 院	——	南 大 内	——	南 大 内	——	大 阪 城	——	西 宮 工 務 博 物 館	——	大 阪 望 港	——	新 大 阪	福 山 宿 舎 着

日程図35 山口県

一 日 目		6	7	8	9	10	11	12	1	2	3	4	5	6	7	ホテル大福
		出 発	バス	——	徳 山	——	新 下 関	——	電 車	——	津 和 川	——	福 漢 印 行	——	別 府	
二 日 目		6	7	8	9	10	11	12	1	2	3	4	5	6	7	
		須 磨 社 館	バス	——	高 崎 山	——	別 府	——	別 府	——	竹 田 津 港	——	用 所 港	——	徳 山	帰 着

日程図36 徳島県

一日目	5/30 (火)	6	7	8	9	10	11	12	1	2	3	4	5	6	7	京都旅館
		学校出発	徳島港発	船中	——	——	神戸港着	バス	万博記念着	バス	見学	全園子	——	旅館着	——	
二日目	5/31 (水)	6	7	8	9	10	11	12	1	2	3	4	5	6	7	奈良の旅館
		旅館発	銀閣寺	手紙堂	清水寺	バス	——	——	——	平等院	東大寺	——	春日神社	旅館着	——	
三日目	5/1 (木)	6	7	8	9	10	11	12	1	2	3	4	5	6	7	
		旅館発	法隆寺	——	——	大仏城	バス	——	——	神戶港	——	——	——	——	学校着	

日程図37 香川県

一日目	4/26 (木)	6	7	8	9	10	11	12	1	2	3	4	5	6	7	旅館 (京都旅行会館)
		出高松	宇野	——	——	新大阪	バス	見学	——	奈良	バス	見学	——	京都	着	
二日目	4/27 (金)	6	7	8	9	10	11	12	1	2	3	4	5	6	7	
		丸床	出	清水	千原	全園寺	東大寺	——	——	——	——	バス	——	宇野	高松	

日程図38 愛媛県

一日目	5/16 (水)	6	7	8	9	10	11	12	1	2	3	4	5	6	7	ひのくに (旅館)
		出八幡浜	——	——	白杉港	バス	見学	——	——	熊本城	バス	——	ひのくに	着	——	
二日目	5/17 (木)	6	7	8	9	10	11	12	1	2	3	4	5	6	7	ホテル 大吉荘 (旅館)
		バス	——	——	阿蘇山	バス	——	——	——	——	バス	別府	着	——	——	
三日目	5/18 (金)	6	7	8	9	10	11	12	1	2	3	4	5	6	7	
		出	高崎山	地獄めぐり	杉井井戸	バス	——	——	——	別府	バス	——	——	八幡浜	三軒着	

日程図39 高知県

一日目	5/6	6 7 8 9 10 11 12	1 2 3 4 5 6 7	旅館
		出 高 高 宇 倉... 宿舎 発バス 知 国 鉄 松 相 野 敷 登 舎 (美由緒)		
二日目	5/7	6 7 8 9 10 11 12	1 2 3 4 5 6 7	旅館
		宿舎 自動車工場 高野山 宇野 高松 屋島 宿舎		
三日目	5/8	6 7 8 9 10 11 12	1 2 3 4 5 6 7	
		宿舎 回廊 栗林公園 高松 後免 学校着		

日程図40 福岡県

一日目	5/14 (水)	6 7 8 9 10 11 12	1 2 3 4 5 6 7	ホテル (マダロ-イン)
		出 収 島 聖 長 宿舎 発バス 島 港 原 港 見 崎 宿舎 バス 見 見 見 見 見 見		
二日目	5/15 (木)	6 7 8 9 10 11 12	1 2 3 4 5 6 7	
		ホテル 港 島 島 島 島 島 島 発バス 見 見 見 見 見 見 見		

日程図41 佐賀県

一日目	10/18 (木)	6 7 8 9 10 11 12	1 2 3 4 5 6 7	旅館
		学校 長 宿舎 発 崎 着 和公園慰霊祭 宿舎 市内バスで見学		
二日目	10/19 (金)	6 7 8 9 10 11 12	1 2 3 4 5 6 7	
		宿舎 宿 雲 雲 宿舎 学校着 発 崎 見 仙 仙 登 見学 見学 見学 見学 徒歩		

日程図42 長崎県

一日目	5/16 (水)	6	7	8	9	10	11	12	1	2	3	4	5	6	7	旅館
		大室バス発	福江発		フェリー			長崎着	長崎バス発	西海バス	市内見学			宿舎着		
二日目	5/17 (木)	6	7	8	9	10	11	12	1	2	3	4	5	6	7	旅館
		宿舎発	佐世港発	大町着		バス		長崎着		バス	市内見学			宿舎着		
三日目	5/18 (金)	6	7	8	9	10	11	12	1	2	3	4	5	6	7	
		宿舎発		バス	市内見学			長崎着		フェリー			福江バス	大室着		

日程図43 熊本県

一日目	5/30 (水)	6	7	8	9	10	11	12	1	2	3	4	5	6	7	旅館
		出発	三角港	高橋港	豊後	地蔵(り)	豊後	市内見学				宿舎着				
二日目	5/31 (木)	6	7	8	9	10	11	12	1	2	3	4	5	6	7	
		宿舎発	港めぐり	大宮	市見学	長崎	水原				市見学					

日程図44 大分県

一日目	5/21 (月)	6	7	8	9	10	11	12	1	2	3	4	5	6	7	旅館
		出発		竹田		大分			水原	熊本		宿舎着				
二日目	5/22 (火)	6	7	8	9	10	11	12	1	2	3	4	5	6	7	
		宿舎発		市見学		阿蘇山					竹田			市見学		

日程図45 宮崎県

一 日 目	5/17 (土)	6 7 8 9 10 11 12						1 2 3 4 5 6 7							国民宿舎		
		出発 貸切バス				鹿児島市			バス							指宿市	バス
二 日 目	5/18 (金)	6 7 8 9 10 11 12						1 2 3 4 5 6 7									
		山川港	宿舎	宿舎			バス										学校着

日程図46 鹿児島県

一 日 目		6 7 8 9 10 11 12						1 2 3 4 5 6 7							宮崎市内 旅館		
		出 鹿児島市			全日程 バス		高橋 鉄板	〃 (屋敷)			青島		子 のり 洞				
二 日 目		6 7 8 9 10 11 12						1 2 3 4 5 6 7									
		宮崎 宿舎	早和 公園			定通 西都 宿舎	〃 (屋敷)										学校 着

日程図47 沖縄県

日 目	日 目	日程												船 中
		6	7	8	9	10	11	12	1	2	3	4	5	
一 日	5/20 (日)	石垣 集合 鹿児島 乗船 船												船中
二 日	5/21 (月)	那覇へ 那覇 南部戦跡見学 本庁着												ホテル
三 日	5/22 (火)	本庁 中部観光 港洋館 記念館 北部観光 旅館												旅館
四 日	5/23 (水)	出発 中部観光 中城城跡 本庁(那覇)着												ホテル
五 日	5/24 (木)	本庁 那覇市内見学 空港												帰校

日程図48 北海道

日 目	日 目	日程												車 中
		6	7	8	9	10	11	12	1	2	3	4	5	
一 日	5/20	出発 汽車 函館 青森連絡船 青森 夜行												車中
二 日	5/21	青森 バスで市内見学 上野 茨城県 兄弟校着												兄弟校の 寄宿舎
三 日	5/22	兄弟校での交流会 出発 汽車 仙台 青森 連絡船												船中泊
四 日	5/23	函館 汽車 札幌着												

日程図49 福島県

一 日 目	10/25 (木)	6 7 8 9 10 11 12	1 2 3 4 5 6 7	福島県郡山 市自然の家
		出 国 鉄 郡 山 発 着	宿 舎 着 朝 食	
二 日 目	10/26 (金)	6 7 8 9 10 11 12	1 2 3 4 5 6 7 8 9 10 11 12	同上
		つばき湖 朝食	滝取ゲーム お祭り	
三 日 目	10/27 (土)	6 7 8 9 10 11 12	1 2 3 4 5 6 7	
		自然の家 バス	見学学習 史跡めぐり	

日程図50 群馬県

一 日 目		6 7 8 9 10 11 12	1 2 3 4 5 6 7	木戸 貯水池
		出 発 バス	鎌 倉 同 登 寺 お祭り	
二 日 目		6 7 8 9 10 11 12	1 2 3 4 5 6 7	芦の湖 木戸
		出 発 バス	箱 根 間 所 跡 お祭り	
三 日 目		6 7 8 9 10 11 12	1 2 3 4 5 6 7	
		出 発 バス	大 滝 河 口 湖	

日程図51 埼玉県

一 日 目	7/29 (日)	6 ⁴⁰ 7 8 9 10 11 12	1 2 3 4 5 6 7	旅館
		出発 佐野SA (バス)	大尻 高尾原 (遊覧船) (ハイキング) (バス)	
二 日 目	7/30 (月)	6 ³⁰ 7 8 9 10 11 12	1 2 3 4 5 6 7 9	旅館
		起朝 朝食 (バス)	宿舎 登山口 (ハイキング)	
三 日 目	7/31 (火)	6 ³⁰ 7 8 9 10 11 12	1 2 3 4 5 6 7	
		起朝 朝食 (バス)	水鏡 イロハ坂 (バス)	

日程図52 千葉県

一 日 目		6 7 8 9 10 11 12	1 2 3 4 5 6 7	養老 園 松原庄
		上野 集合 (指板山, 野田, 館, 全, 津, 津, 津, 津, 津, 津, 津, 津)	都山 バス	
二 日 目		6 7 8 9 10 11 12	1 2 3 4 5 6 7	同前
		出発	宿舎	
三 日 目		6 7 8 9 10 11 12	1 2 3 4 5 6 7	同前
		出発 登山 バス	登山 登山 バス	
四 日 目		6 7 8 9 10 11 12	1 2 3 4 5 6 7	同前
		準備	自炊実習	
五 日 目		6 7 8 9 10 11 12	1 2 3 4 5 6 7	
		帰宿 バス	バス	

日程図53 東京都

日	月/日 (曜)	6 7 8 9 10 11 12												1 2 3 4 5 6 7							施設 武蔵少年自然の家
		一 日 目	7/4 (水)	出発 ← バス												バス → 宿舎着					
二 日 目	7/5 (木)	起床 朝食 ← おらじ作り → 昼食												← 作・採・電・物 → 風呂 夕食 キヤク							
三 日 目	7/6 (金)	起床 朝食 ← 車山登山 → 昼食												宿舎着 夕食 自由							
四 日 目	7/7 (土)	起床 朝食 閉校式 ← バス												昼食 バス → 学校着 解散							

日程図54 新潟県

日	月/日 (曜)	6 7 8 9 10 11 12												1 2 3 4 5 6 7							日光 林間学園
		一 日 目	5/16 (水)	出発 ← バス												白根山(昼食) → バス → 日光 → バス → 宿舎着					
二 日 目	5/17 (木)	出発 ← 見湯 ← バス												戦場原自然探究(徒歩) → 大崎 → バス → 宿舎着							
三 日 目	5/18 (金)	出発 ← 奥照写 ← 写生、見学												足尾銅山 → アルプス活動 → 宿舎着							
四 日 目	5/19 (土)	出発 ← バス												華蔵泥見片 → 昼食 → 出発 → バス → 古町着							

日程図55 富山県

一 日 目	7/1	6 7 8 9 10 11 12	1 2 3 4 5 6 7	国立丸山 少年自然の家
		出 空 立山登山 空 然丸山少年自然の家	発バス 堂 徒歩 山 徒歩 堂 着	
二 日 目	7/2	6 7 8 9 10 11 12	1 2 3 4 5 6 7	
		起 床	(文化探訪) (湯跡八行) (平野)	
三 日 目	7/3	6 7 8 9 10 11 12	1 2 3 4 5 6 7	国立丸山 少年自然の家
		起 床	(野外炊飯) 出 立山登山 学校着	

日程図56 大阪府

一 日 目	7/31 (火)	6 7 8 9 10 11 12	1 2 3 4 5 6 7	雷鳥荘
		大 空 山 山 山 山 山 山 山	8:15 11:21 15:35 宿舎	
二 日 目	8/1 (水)	6 7 8 9 10 11 12	1 2 3 4 5 6 7	シラ-乗鞍
		出 空 山 山 山 山 山 山 山	7:00 8:35 15:00 16:30 17:40	
三 日 目	8/2 (木)	6 7 8 9 10 11 12	1 2 3 4 5 6 7	高山 大丸旅館
		山 山 山 山 山 山 山 山	8:06 15:26 16:30	
四 日 目	8/3 (金)	6 7 8 9 10 11 12	1 2 3 4 5 6 7	
		山 山 山 山 山 山 山 山	13:53 17:27 18:38	

日程図57 兵庫県

		6	7	8	9	10	11	12	1	2	3	4	5	6	7			
一 日 日	6/21 (木)			出 発	電 車			新 幹 線		広 島	宮 島				宿 舎 着	旅館		
二 日 日	6/22 (金)		宿 舎 発	バ ス		平 和 公 園 着			講 話	映 画	見 学	資 料 館		広 島 出 発	新 幹 線	電 車	学 校 着	

アンケート調査のお願い

単位：数字はすべてパーセント

私どもは、全国の子どもたちの生活について調査研究しております。今回、その一環としまして、学校での「修学旅行」をテーマとした調査を行ってみようということになり、全国の小学校にお願いしております。調査結果は、コンピューターを用いて数量的に処理しますので、貴校にご迷惑をおかけすることは決してございません。お忙しいところ、誠に申しわけございませんが、ご協力いただければ幸いと存じます。教頭先生、あるいは修学旅行担当の先生がご記入くださると助かります。なお、集計結果をご希望の場合、最後のページの学校名をご記入ください。

スケールの答え方

(例) あなたは、月に何冊くらいの本を読みますか。

21冊以上 11～20冊 1～10冊 0冊
 1 ② 3 4

(もし、15冊くらいだったら)

- ① 今年なされた修学旅行の概要を、例にならってお書きください(今年がまだでしたら、昨年の例をお書きください)。

日程	日づけ	午前						午後							宿泊先	日程	
		6	7	8	9	10	11	12	1	2	3	4	5	6			7
例	9 / 16 (水)	6	7	8	9	10	11	12	1	2	3	4	5	6	7	国民宿舎、 旅館など	三日目
		出 盛 東 宿						発 バ ス 岡 新 幹 線 京 バスで市内見学 舎 着									
一 日 目		6	7	8	9	10	11	12	1	2	3	4	5	6	7		四 日 目
二 日 目		6	7	8	9	10	11	12	1	2	3	4	5	6	7		五 日 目

ケース

② 修学旅行の計画をたてる時、教育委員会の指導をどれくらい受けていますか。

	教育委員会が 全部きめる	教育委員会が かなりきめる	半分 半分	学校独自で かなりきめる	学校独自で 全部きめる	それ以外のところ できめる
1. 行き先	2.1	2.1	3.2	16.6	65.1	10.9
2. 旅行の時期	2.4	1.3	2.1	13.4	67.5	13.3
3. 旅行の日程	2.5	1.3	3.1	15.6	65.9	11.6
4. 宿 舎	2.4	1.1	1.6	9.3	64.7	20.9
5. 費 用	2.1	4.4	3.5	15.0	60.7	14.3

1 先 日 程	日 づ け	午 前							午 後							宿 泊 先
		6	7	8	9	10	11	12	1	2	3	4	5	6	7	
三 日 目 宿 舎 な ど 目																
四 日 目																
五 日 目																

● 資料2 調査票見本および集計表

③ それでは、旅行業者の考え方は、旅行の計画をたてるときに、どれくらい反映されていますか。

	旅行業者が 全部きめる	旅行業者が かなりきめる	半分 半分	学校独自で かなりきめる	学校独自で 全部きめる	それ以外のところ できめる
1. 行き先	0.6	3.1	7.7	30.2	49.9	8.5
2. 旅行の時期	1.0	5.5	6.7	22.5	53.5	10.8
3. 旅行の日程	0.8	7.1	16.3	36.0	32.6	7.2
4. 宿 舎	15.4	21.6	12.9	17.4	25.0	7.7
5. 費 用	4.0	20.0	12.9	23.0	32.1	8.0

④ あらためておたずねしますが、1～10のようなことをきめるのに、学校独自の判断がどれくらい入っていますか。

	まったく 入っていない	あまり 入っていない	半分 半分	かなり 入っている	全部 入っている
1. 行き先	3.7	3.7	5.5	27.2	59.9
2. 旅行の時期	4.9	5.1	5.9	25.8	58.3
3. 何泊の旅か	15.3	5.4	5.8	11.9	61.6
4. 交通手段	5.6	4.4	7.6	25.4	57.0
5. 旅行の費用	4.9	8.7	16.7	32.3	37.4
6. 観光のコース	1.6	3.2	14.2	40.2	40.8
7. 学校を出発する時間	2.1	5.6	13.7	29.2	49.4
8. 観光先での時間の使い方	0.7	4.4	16.4	38.3	40.2
9. 部屋割り	2.8	8.0	13.8	25.4	50.0
10. 食事の内容	18.3	31.0	16.3	22.3	12.1

目次
三章、目次
四 目次
五 目次

映

⑤ もう少し、旅行のこまかい点についておたずねします。

1) 人 数

(平均)

- ① 旅行に行った児童数…………… () 人 1～970人 99.44人
 ② 引率の教員は全部で…………… () 人 1～ 43人 6.24人
 ③ その他、PTAなどの同行者…………… () 人 1～ 17人 1.96人

2) 費 用

- ① 子ども1人あたりの負担…………… 円 0～69,000円
 (平均)14,077.2円

- ② その他の補助などがあれば、それは1人あたり

円 0～9,999円
 (平均)3,779.74円

- 3) こづかいの額…………… 円 0～9,999円
 (平均)3,000.43円

⑥ 今年度の旅行についての評価をお答えください。

	とても 満足	かなり 満足	やや 満足	かなり 不満	とても 不満
1. 日程のたて方……………	13.3	57.7	26.5	2.3	0.2
2. 行き先……………	19.0	53.0	24.5	2.7	0.8
3. 交通手段……………	22.8	53.9	19.8	2.9	0.6
4. 宿泊の長さ……………	28.6	49.1	19.4	2.3	0.6
5. 費 用……………	12.8	47.1	36.6	3.3	0.2
6. 食事の量……………	14.9	49.2	31.6	4.0	0.3
7. 食事のおいしさ……………	10.5	40.5	37.8	9.8	1.4
8. 宿舎の雰囲気……………	13.0	44.9	33.6	7.5	1.0
9. 先生たちのチームワーク……………	49.1	40.5	9.5	0.8	0.1
10. 子どもの反応……………	28.4	56.8	14.3	0.4	0.1
11. 旅行業者の態度……………	23.1	49.8	23.1	3.4	0.6
12. 親たちの態度……………	19.6	61.5	18.2	0.6	0.1
13. 全体として……………	14.4	66.8	18.2	0.3	0.3

7 貴校では修学旅行にあたって、以下のようなことをどれくらい配慮していますか。

	とても 配慮して いる	わりと 配慮して いる	すこし 配慮して いる	あまり 配慮して いない	まったく 配慮して いない
1. 親の金銭的負担をかるくする……………	35.6	52.8	10.4	1.2	0
2. できるだけ長い期間の旅行にする……………	8.9	13.7	15.7	35.2	26.5
3. 児童の自由行動の時間を増やす……………	7.0	35.0	40.3	15.4	2.3
4. 集団の中でがまんすることを学ばせる……………	36.8	48.8	12.5	1.8	0.1
5. 優れた文化遺産や芸術にふれさせる……………	44.0	45.0	9.4	1.5	0.1
6. 今までの学習のまとめをする……………	25.5	52.0	18.9	3.5	0.1
7. 児童にとって楽しい日程を組む……………	29.6	55.4	12.9	2.0	0.1
8. 教師の負担をできるだけかるくする……………	4.8	29.2	40.9	22.0	3.1
9. 時間を厳守するなどをしつける……………	55.8	37.9	5.6	0.7	0
10. 病気やけがをしないように安全に気 をつける……………	84.4	14.5	0.9	0.2	0
11. きまりを守らせるしつけをする……………	72.8	25.1	1.9	0.2	0
12. 児童同士の親密さを深める……………	53.1	41.2	4.9	0.7	0.1
13. 教師と児童の親密さを深める……………	38.0	48.4	11.8	1.7	0.1
14. 自主的な行動の仕方を学ばせる……………	36.7	47.2	12.8	3.1	0.2
15. 本校の児童だという自覚をもたせる……………	51.0	37.1	10.5	1.4	0
16. 公共の器物を大切にさせる……………	70.3	25.6	4.0	0.1	0

⑧ もし、理想的な修学旅行ができるなら、それはどんなものですか。1)~5)についてお答えください。

- 1) 時期…… (6) 学年の (1) 学期で (5) 月ごろ (41.5)
 2) 日程…… (1)泊(2)くらい(56.8) <2泊3日(37.6)、3泊4日(3.3)>
 3) 行き先……
 4) 費用……子ども1人あたり (1) 万 (5) 千円くらい(平均)
 <1万円 19.3、1万5千円 25.6、2万円 15.3>
 5) 目的や内容 ()

⑨ 貴校では、修学旅行で、子どもたちの意見をどの程度参考にしていますか。

	子どもには タッチさせない	子どもの希望も 参考にする	子どもの希望を 中心に考える	子どもに まかせる
1. 全行程のコース設定	52.7	45.7	1.5	0.1
2. 1日のコース設定	57.9	39.6	2.3	0.2
3. 見学場所	46.6	49.9	3.4	0.1
4. グループ編成	2.3	30.0	53.8	13.9
5. 宿舍の部屋割り	23.7	41.3	29.7	5.3
6. こづかいの金額	44.3	50.1	5.4	0.2
7. 起床時間	74.9	22.7	2.1	0.3
8. 自由時間の過ごし方	9.0	45.4	31.2	14.4
9. 水筒の中身	40.3	36.9	8.9	13.9
10. 見学場所での過ごし方	19.8	60.6	15.8	3.8
11. 就寝時刻	70.5	26.9	2.5	0.1
12. 持ちもの	30.9	62.7	5.2	1.2
13. 服装	43.0	45.3	6.8	4.9
14. おやつを食べる時刻	35.1	56.5	7.1	1.3
15. バスや電車の席	10.4	45.8	30.1	13.7

● 資料2 調査票見本および集計表

10 つぎのような学校行事や教育活動は、学校の教育活動の中でどのくらい重要だとお考えになりますか。

	とても重要	わりと重要	すこし重要	あまり重要でない	まったく重要でない
1. 入学式	88.9	9.8	1.2	0.1	0
2. 遠足	47.7	44.7	7.1	0.5	0
3. 給食	31.0	37.1	19.1	10.9	1.9
4. 運動会	66.1	29.1	3.8	0.9	0.1
5. 学芸会	31.9	35.9	17.0	13.1	2.1
6. 修学旅行	56.9	35.8	6.0	1.2	0.1
7. クラスのお楽しみ会	13.8	40.7	33.1	11.4	1.0
8. 卒業式	93.8	5.9	0.2	0.1	0
9. 謝恩会	5.5	19.9	24.4	37.3	12.9
10. プール納会	11.1	29.0	27.7	22.6	9.6

11 (1) 修学旅行には教育的にみて、意味があると思われますか。

とてもある	わりとある	すこしある	あまりない	まったくない
52.9	40.3	5.6	1.2	0

(2) それでは、修学旅行はつぎのような態度を身につけさせたり、体験を積ませたりすることに役立つと思いますか。

	とても役立つ	わりと役立つ	すこし役立つ	あまり役立つ	まったく役立つ
1. 集団生活・集団行動を体験させる	62.0	32.6	5.3	0.1	0
2. 今までの学習を深める	25.5	47.4	23.3	3.6	0.2
3. 児童同士の親密さを深める	46.2	41.9	10.8	1.0	0.1

	とても 役立つ	わりと 役立つ	すこし 役立つ	あまり 役立たない	まったく 役立たない
4. 優れた文化遺産にふれさせる……	49.5	39.9	9.5	1.1	0
5. 教師と児童との親密さを深める	29.3	51.4	17.4	1.9	0
6. 体や心を鍛練させる……	13.6	39.4	35.1	11.6	0.3
7. 実物にふれさせる……	56.3	35.6	7.0	1.1	0
8. 自主的な行動を身につけさせる	26.1	46.2	22.5	4.8	0.4
9. 好き嫌いをせずに食事をとる	8.8	27.5	38.4	22.9	2.4
10. 時間を厳守させる……	43.3	42.3	12.6	1.7	0.1
11. きまりを守らせる……	48.7	42.0	8.4	0.9	0
12. がまんする態度を教える……	26.7	44.8	23.3	4.4	0.8
13. 本校の児童だという自覚を植えつける	32.2	41.6	21.4	4.7	0.1

12) これまで修学旅行を行ってきて、あなたはつぎのようなことを感じたことが、どれくらいありますか。

	とても 感じた	わりと 感じた	あまり 感じなかった	ぜんぜん 感じなかった
1. 子どもたちは修学旅行を楽しみにしていた	95.8	4.2	0	0
2. 修学旅行により、クラスのまとまりができた	27.8	55.9	16.2	0.1
3. 子どもたちの思いがけない一面をみることができた	41.9	51.2	6.9	0
4. 子どもたちといろいろな話ができてよかった	28.8	58.5	12.7	0
5. クラスのリーダーが育っていった……	10.6	51.9	36.5	1.0
6. 子どもたちの人間的な成長がみられた	17.6	52.1	30.1	0.2

● 資料 2 調査票見本および集計表

	とても 感じた	わりと 感じた	あまり 感じなかった	ぜんぜん 感じなかった
7. 準備がたいへんだった……	31.9	49.0	18.4	0.7
8. 心配事が多く、精神的に疲れた……	21.9	44.9	31.2	2.0
9. 拘束時間が長く、肉体的に疲れた……	20.2	48.1	29.9	1.8
10. 早く修学旅行が終われば、と思 っていた	7.4	29.4	51.8	11.4
11. 交通事故や迷子が出ないかと心 配していた	28.6	39.9	28.9	2.6
12. 宿舎で他の人に迷惑をかけるの ではないかと、気になった	21.2	45.3	30.0	3.5
13. もっと子どもに自由な時間を与 えてあげたかった	9.2	49.0	40.4	1.4

13 これまでの修学旅行で、貴校ではつぎのようなことがありましたか。

	たびたび あった	ときどき あった	すこしは あった	まったく なかった
1. 迷子が出た……	0.1	0.5	6.3	93.1
2. 病院に連れていくような病気や ケガがあった	0.2	3.5	36.0	60.3
3. 他校の児童とのケンカやトラブ ルがあった	0	0.8	7.3	91.9
4. お金の都合がつかず、行けない 子がいた	0	0.7	6.5	92.8
5. 引率教諭の希望がなくて困った……	0	0.3	4.5	95.2

14 先生方は修学旅行について、どう感じだと思えますか。

	とても そう思う	かなり そう思う	やや そう思う	あまり そう思わない	ぜんぜん そう思わない
1. 楽しみにしている……………	6.7	21.7	33.1	33.8	4.7
2. やりがいがある……………	12.6	39.4	34.7	12.1	1.2
3. 疲れる……………	21.2	40.3	28.8	8.4	1.3
4. 内容を変えたい……………	6.7	14.6	38.9	36.5	3.3
5. できたら廃止したい……………	0.4	0.9	6.2	36.6	55.9

15 それでは、将来の修学旅行の姿としては、どのようなものになるとお考えになりますか。

	とても そう思う	わりと そう思う	あまり そう思わない	まったく そう思わない
1. 現在のような修学旅行は廃止さ れていくだろう	3.3	19.3	58.9	18.5
2. できるだけ長い期間の旅行にな っていくだろう	0.7	11.8	55.8	31.7
3. 児童の意見をもっと取り入れて いくようになるだろう	3.7	47.7	44.5	4.1
4. ありきたりの既存のプランでは なく、きめ細かい手づくりのプ ランを組むようになるだろう	13.3	58.6	26.0	2.1
5. 細かいところまで児童を管理し ていくような修学旅行になって いくだろう	2.2	23.7	65.6	8.5

● 資料2 調査票見本および集計表

6. 修学旅行に参加してもよいし、
べつに参加しなくてもよいよう……
- | | | | |
|-------------|-------------|---------------|----------------|
| とても
そう思う | わりと
そう思う | あまり
そう思わない | まったく
そう思わない |
|-------------|-------------|---------------|----------------|
- 0.2 ——— 3.3 ——— 52.2 ——— 44.3
になるだろう
7. 各学級ごとに別々に修学旅行に
行くようになるだろう …… 0.3 ——— 3.0 ——— 33.2 ——— 63.5
8. 外国に行くような修学旅行がで
てくるだろう …… 1.5 ——— 12.4 ——— 35.8 ——— 50.3
9. 現在のまま、あまりたいして変
わることはないだろう …… 7.8 ——— 58.1 ——— 29.1 ——— 5.0
10. 移動教室やキャンプなどに変わ
っていくだろう …… 5.1 ——— 30.1 ——— 48.4 ——— 16.4

16 貴校ではここ数年、どんな修学旅行をなさってきましたか。

おわかりの範囲で結構ですが、例にならってほしいのようすをお書きください。

実施年	実施月	主な行き先	主な交通手段	泊日	子ども 1人あたりの費用
例	9月	東京	新幹線	2泊3日	1万2千円
昭和54年	月			泊日	万円
" 55年	月			泊日	万円
" 56年	月			泊日	万円
" 57年	月			泊日	万円
" 58年	月			泊日	万円
" 59年	月			泊日	万円

17 貴校のことについておたずねします。□にお答えください。

- 1) 所在地 都・道・府・県
1. 大都市 10.4 2. 中小都市 41.4 3. 農村漁村 48.2
- 2) 学区のようす
- おもに、
1. 住宅地域 35.9 2. 商業地域 15.8 3. 工場地域 2.0 4. 農林水産地域 46.3
- 3) 保護者の職業
- おもに、
1. サラリーマン 56.4
2. 商店主などの自営業 10.8
3. 農業や水産業など 32.8
- 4) 学校規模
1. 1～11学級 36.5 2. 12～18学級 27.1
3. 19～24学級 17.8 4. 25学級以上 18.6
- 5) 6年生の児童数 (平均) 人 121.02人
- 6) 貴校は創立何周年ですか。
1. 5年未満(新設校) 2.5
2. 5～20年(昭和40～50年代) 9.1
3. 21～40年(昭和20～30年代) 6.5
4. 41～60年(昭和初期) 4.3
5. 61年以上(明治・大正) 77.6

7) 集計結果をご希望の場合、下記に貴校名をお書きください。

〒	県	郡市
小 学 校		

— ご協力ありがとうございました。 —